



PERSPEKTYWA WIDOK OD OGRODU



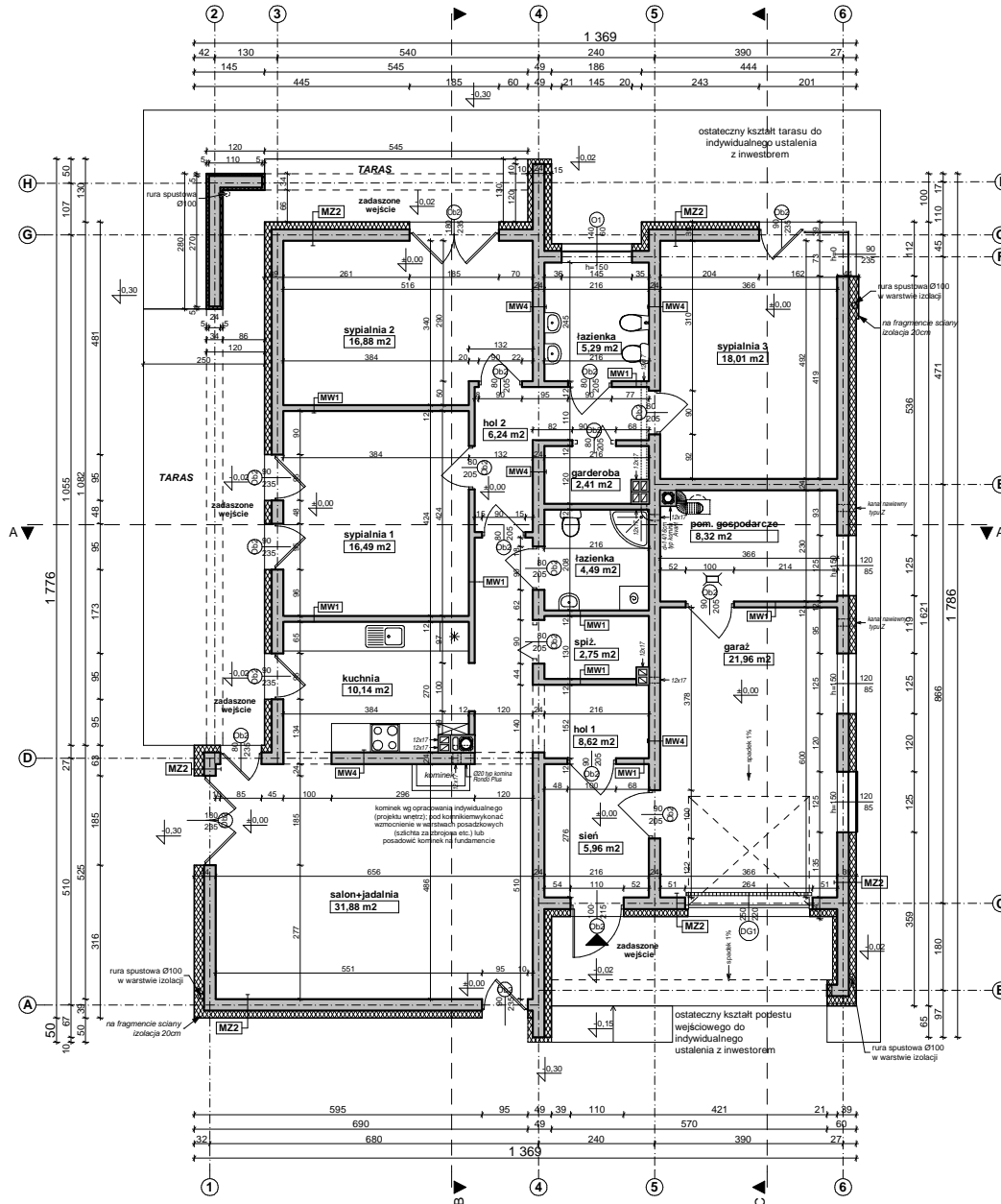
PERSPEKTYWA WIDOK OD FRONTU

Zx49

wersja podstawowa w technologii murowanej

GENERALNY PROJEKTANT: STUDIO Z500	
Z500 ul.Gen. Zajączka 11 / 6; 01-510 Warszawa tel. +48 (22)33-11-335; +48 725-000-005 www.Z500.pl email: projekty@z500.pl	
TEMAT OPRACOWANIA:	PROJEKT DEMONSTRACYJNY DOMU JEDNORODZINNEGO
ADRES:	
PERSPEKTYWY	

Opracowanie ma charakter DEMONSTRACYJNY i przedstawia w przybliżeniu główne elementy konstrukcji budynku oraz podstawowe rozwiązania techniczno-materiałowe. Niniejszy projekt jest wersją demonstracyjną projektu katalogowego autorstwa Pracowni Architektonicznej STUDIO Z500. Jako autorzy opracowania i projektu, zgodnie z ustawą o prawie autorskim i prawach pokrewnych z dnia 04.02.1994 (Dziennik Ustaw nr 24 poz. 83 z dnia 23.02.1994 z późniejszymi zmianami), zastrzegamy prawa autorskie i zakazujemy wykorzystywania tego projektu do celów handlowych i dalszej odsprzedaży, reprodukcji/ kopiowania w całości ani częściowo oraz wprowadzania zmian ponad wymienione w projekcie, bez naszej wiedzy i zgody



UWAGI:

1. Ściany należy murować oraz zbroić zgodnie zaleceniami zawartymi w zeszytach technicznych oraz wiedzą techniczną dla poszczególnych systemów np.. POROTHERM, YTONG itp. Głównie należy zwrócić uwagę na dodatkowe zbrojenie spoin, murów w miejscach otworów okiennych, drzwiowych w strefie pod otworem i nad otworem.
2. Trzony kominowe zaleca się wykonać jako systemowe typu SCHIEDEL (dyktatorów od stropu oraz izolować od drewnianych elementów konstrukcji) Wykończenie kominów ponad dachem wg zał. ze schematu i opisu technicznego.
3. Elementy drewniane należy zabezpieczyć środkiem owadobójczym i grzybobójczym.
4. Do kominika należy doprowadzić nawiew, pod posadzką rurą Ø110 PVC, Kominiek wykonać wg rozwiązań indywidualnego
5. Taras (gank) zewnętrzny na gruncie wykończenie płytki mrozoodporne, antypoślizgowe. Taras drewniany wykonać wg rysunków konstrukcyjnych.
6. Przed zamówieniem stolarki wymiary otworów należy sprawdzić z natury (na budowie). Wymiary otworów zaleca się dostosować do oferty „typowej” wybranego producenta stolarki.
7. Sposób wentylacji oraz ilość pustaków wentylacyjnych i przekroje kominów, dostosować do indywidualnych rozwiązań, zachowując normy i warunki techniczne jakim powinny odpowiadać budynki.
8. Elewacje na fragmentach zaleca się wykonać z deskowania impregnowanego na ruszcie lub jako opcja z lekkiego kamienia z okładzin ceramicznej. Elementy zdobienia elewacji wykonać klejone na podwójnej wzmocnionej ruszcie lub na niezależnym ruszcie - zalezenie od przyjętych rozwiązań.
9. Rzut rozpatrywać łącznie pozostałymi rysunkami, opisem technicznym oraz obliczeniami statycznymi.

ściana z bloczków betonowych	24,0
izolacja pianowa powłokowo-bitumiczna x3 na rapowce	
MZ1 - ŚCIANA FUNDAMENTOWA OCIEPLONA gr.39 cm	
okładzina mineralna (łuk cokołowy (pod podłogami))	0,3
ocieplenie styropianem do gruntu (2cm) Strydor	15,0
izolacja pianowa powłokowo-bitumiczna x3 na rapowce	
ściana z bloczków betonowych	24,0
MZZ - ŚCIANA ZEWN. KONSTR. OCIEPLONA gr.44cm	
łuk cienkowarstwowy	0,3
ocieplenie - styropian PLATINUM fasada TermoOrganika	20,0
warstwa konstrukcyjna - SILKA	24,0
łuk cienkowarstwowy	0,5

Zx49

wersja podstawowa w technologii murowanej

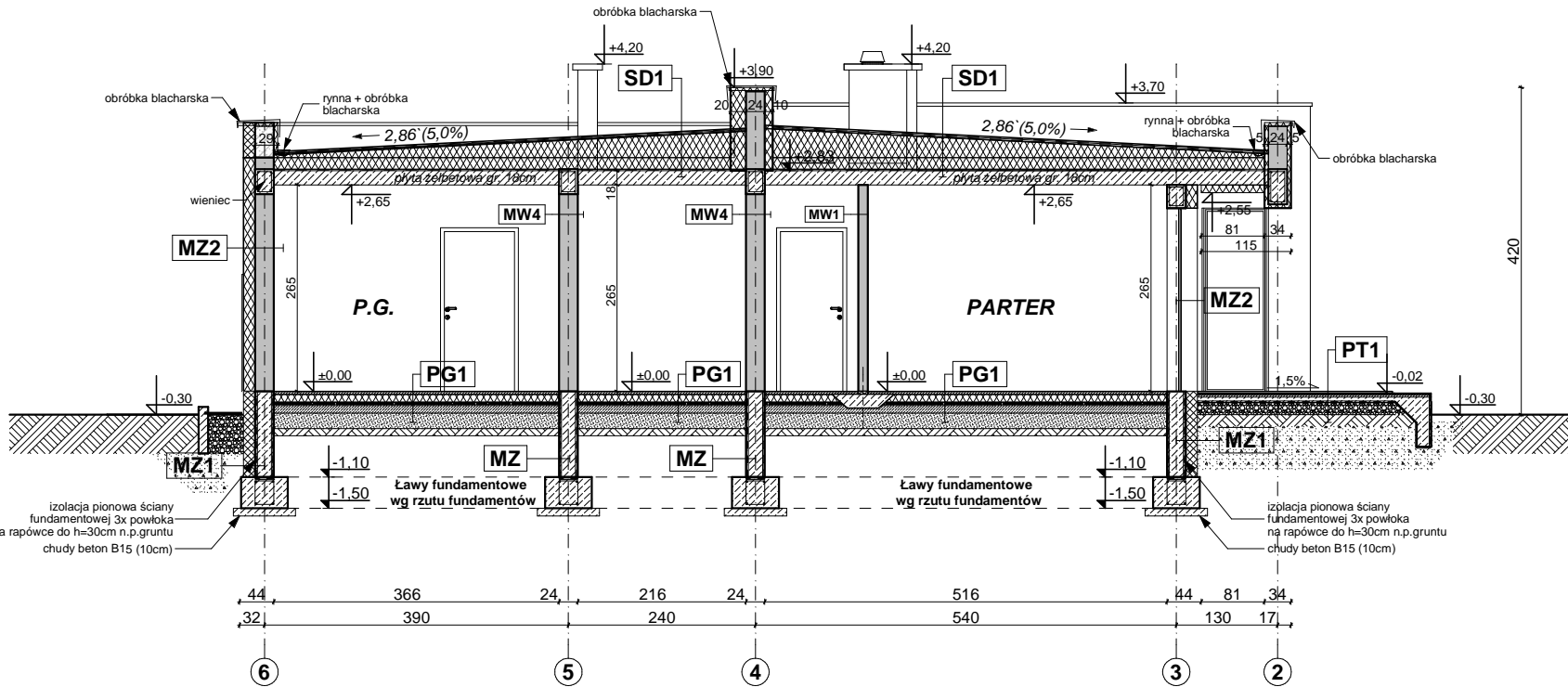
GENERALNY PRZEKANTANT: STUDIO Z500	
Z500 ul.Gen. Zajączka 11 / 6; 01-510 Warszawa tel. +48 (22)33-11-335; +48 725-000-005 www.Z500.pl email: projekty@z500.pl	
TEMAT OPRACOWANIA:	PROJEKT DEMONSTRACYJNY DOMU JEDNORODZINNEGO
ADRES:	
RZUT PARTERU	

Opracowanie ma charakter DEMONSTRACYJNY i przedstawia w przybliżeniu główne elementy konstrukcji budynku oraz podstawowe rozwiązania techniczno-materiałowe. Niniejszy projekt jest wersją demonstracyjną projektu katalogowego autorstwa Pracowni Architektonicznej STUDIO Z500. Jako autorzy opracowania i projektu, zgodnie z ustawą o prawie autorskim i prawach pokrewnych z dnia 04.02.1994 (Dziennik Ustaw nr 24 poz. 83 z dnia 23.02.1994 z późniejszymi zmianami), zastrzegamy prawa autorskie i zakazujemy wykorzystywania tego projektu do celów handlowych i dalszej odsprzedaży, reprodukcji/kopiowania w całości ani częściowo oraz wprowadzania zmian ponad wymienione w projekcie, bez naszej wiedzy i zgody

To jest wersja demonstracyjna projektu!!!

To jest wersja demonstracyjna projektu!!!

To jest wersja demonstracyjna projektu!!!



PT1 - POSADZKA PODSTĘPY WEJŚCIOWEGO	
terakota na zaprawie mrozoodpornej	6.0
szlichta beton. zbrojona w dolnej części, zdylatowana	6.0
folia hydroizolacyjna 2x na zakład	0.5
szpary cementowy	20.0
warstwa zapaszczonego keramazu	20.0
grunt rodzimy po zdjęciu humusu	

PG1 - POSADZKA MIESZKANIA NA GRUNCIE	
podłoga alternatywnie: wykładzina, terakota	
szlichta betonowa zbrojona w dolnej części, zdylatowana	6.0
folia hydroizolacyjna 2x na zakład	0.5
szpary cementowy	20.0
warstwa zapaszczonego keramazu	30.0
grunt rodzimy po zdjęciu humusu	

PG2 - POSADZKA GARAZU NA GRUNCIE	
podłoga alternatywnie: gres	
szlichta betonowa zbrojona	4.0
folia hydroizolacyjna 2x na zakład	0.5
zatarcie beton warstwa wyrównawcza	15.0
beton B7-S	20.0
warstwa zapaszczonego suchego piasku	20.0
grunt rodzimy po zdjęciu humusu	

MZ - ŚCIANA FUNDAMENTOWA 24cm	
izolacja pionowa powłokowa-bitumiczna x3 na rapówe	24.0
ściana z bloczków betonowych	24.0
izolacja pionowa powłokowa-bitumiczna x3 na rapówe	24.0

MZ1 - ŚCIANA FUNDAMENTOWA OCIEPLONA gr. 39 cm	
okładzina mineralna (wełna szklana) (pojed. 100mm)	15.0
ocieplenie styropianem (20 do gruntu 10cm) Styrodur	15.0
izolacja pionowa powłokowa-bitumiczna x3 na rapówe	24.0
ściana z bloczków betonowych	24.0

MZ2 - ŚCIANA ZEWN. KONSTR. OCIEPLONA gr. 44cm	
tylnik cieniokwarczowy	0.5
ocieplenie - styrodur PLATINUM fasada TermOpanika	20.0
ściana - SILKA	12.0
warstwa konstrukcyjna - SILKA	24.0
tylnik cieniokwarczowy	0.5

MW1 - ŚCIANA DZIAŁOWA MUROWANA 12cm	
tylnik wewnetrzny: cem.-wap.kl.3 / gładura	0.5
ściana - SILKA	12.0
tylnik wewnetrzny: cem.-wap.kl.3 / gładura	0.5

MW4 - ŚCIANA WEWN. NOSNA 24cm	
tylnik wewnetrzny: cem.-wap.kl.3 / gładura	0.5
ściana - SILKA	24.0
tylnik wewnetrzny: cem.-wap.kl.3 / gładura	0.5

To jest wersja demonstracyjna projektu!!!

Zx49

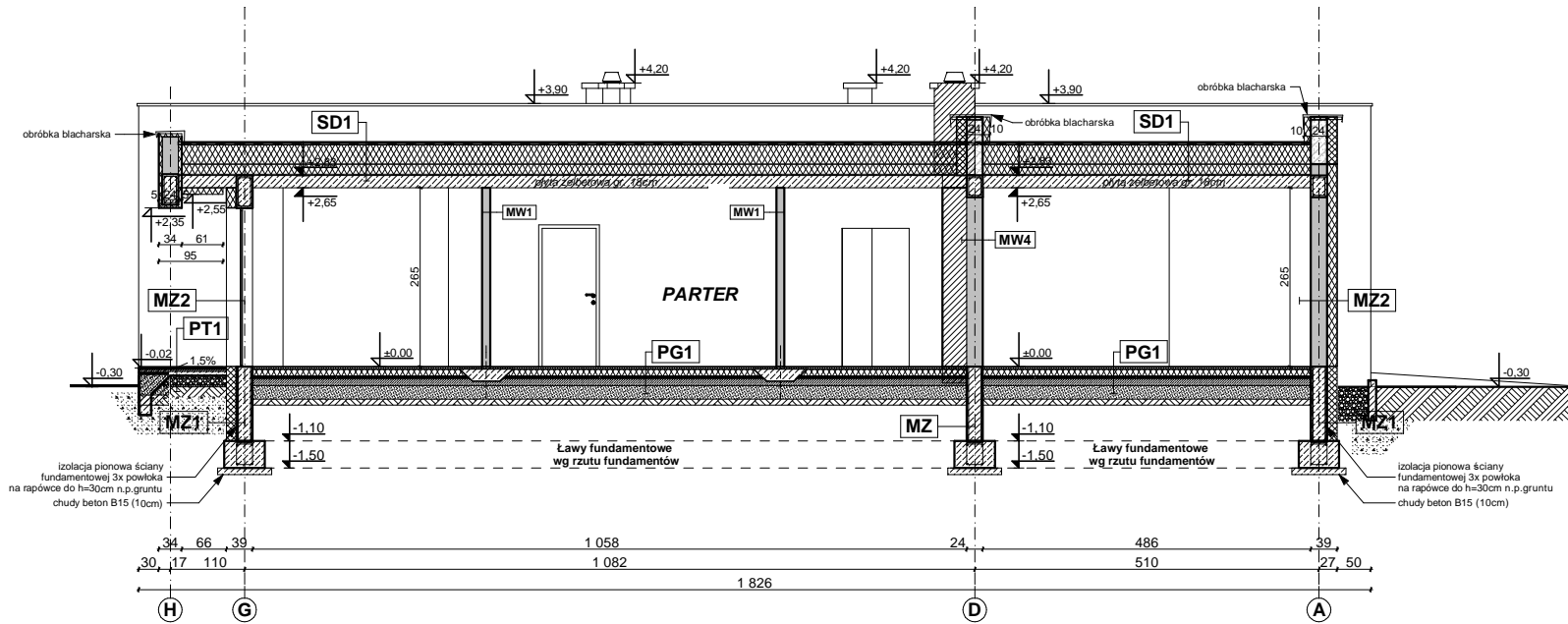
wersja podstawowa w technologii murowanej

GENERALNY PROJEKTANT: STUDIO Z500	
Z500 ul.Gen. Zajączka 11 / 6; 01-510 Warszawa tel. +48 (22)33-11-335; +48 725-000-005 www.Z500.pl email: projekty@z500.pl	
TEMAT OPRACOWANIA:	PROJEKT DEMONSTRACYJNY DOMU JEDNORODZINNEGO
ADRES:	
PRZEKRÓJ AA	

Opracowanie ma charakter DEMONSTRACYJNY i przedstawia w przybliżeniu główne elementy konstrukcji budynku oraz podstawowe rozwiązania techniczno-materiałowe. Niniejszy projekt jest wersją demonstracyjną projektu katalogowego autorstwa Pracowni Architektonicznej STUDIO Z500. Jako autorzy opracowania i projektu, zgodnie z ustawą o prawie autorskim i prawach pokrewnych z dnia 04.02.1994 (Dziennik Ustaw nr 24 poz. 83 z dnia 23.02.1994 z późniejszymi zmianami), zastrzegamy prawa autorskie i zakazujemy wykorzystywania tego projektu do celów handlowych i dalszej odsprzedaży, reprodukcji / kopiowania w całości ani częściowo oraz wprowadzania zmian ponad wymienione w projekcie, bez naszej wiedzy i zgody

To jest wersja demonstracyjna projektu!!!

To jest wersja demonstracyjna projektu!!!



PT1 - POSADZKA PODESTU WEJŚCIOWEGO	
terakota na zaprawie mrozoodpornej	8,0
szlichta beton żarbrojona w dolnej części, zdyktowana	6,0
folia hydroizolacyjna 2x na zakład	0,5
szpary cementowy	20,0
warstwa zapaszczonego keramazu	
grunt rodzimy po zdjęciu humusu	
PG1 - POSADZKA MIESZKANIA NA GRUNCIE	
podłoga alternatywnie: wykładzina, terakota	6,0
szlichta beton żarbrojona w dolnej części, zdyktowana	6,0
folia hydroizolacyjna 2x na zakład	0,5
szpary cementowy	30,0
warstwa zapaszczonego keramazu	
grunt rodzimy po zdjęciu humusu	
PG2 - POSADZKA GARAZU NA GRUNCIE	
podłoga, alternatywnie: gres	4,0
szlichta betonowa zdyktowana	6,0
folia hydroizolacyjna 2x na zakład	0,5
zatarcie beton warstwa wyrównawcza	15,0
beton B7-5	20,0
warstwa zapaszczonego suchego piasku	
grunt rodzimy po zdjęciu humusu	
MZ - ŚCIANA FUNDAMENTOWA 24cm	
izolacja pionowa powłokowa-bitumiczna 3x na rapowce	24,0
ściana z bloczków betonowych	
izolacja pionowa powłokowa-bitumiczna 3x na rapowce	
MZ1 - ŚCIANA FUNDAMENTOWA OCIEPLONA gr.39 cm	
okładzina tynkarska (tynk szorstki, ponad listewki)	15,0
ocieplenie: styropian(M20 do gruntu 12cm) Styrodur	15,0
izolacja pionowa powłokowa-bitumiczna 3x na rapowce	24,0
ściana z bloczków betonowych	
MZ2 - ŚCIANA ZEWN. KONSTR. OCIEPLONA gr.44cm	
tynk cienkowarstwowy	0,5
ocieplenie - styrodur PLATINUM fasada TermOpanika	20,0
warstwa konstrukcyjna - SILKA	12,0
tynk cienkowarstwowy	0,5
MW1 - ŚCIANA DZIAŁOWA MUROWANA 12cm	
tynk wewnętrzny: cem.-wap.kl.3 /głazura	0,5
ściana - SILKA	12,0
tynk wewnętrzny: cem.-wap.kl.3 /głazura	0,5
MW4 - ŚCIANA WEWN. NOSNA 24cm	
tynk wewnętrzny: cem.-wap.kl.3 /głazura	0,5
ściana - SILKA	24,0
tynk wewnętrzny: cem.-wap.kl.3 /głazura	0,5

Zx49

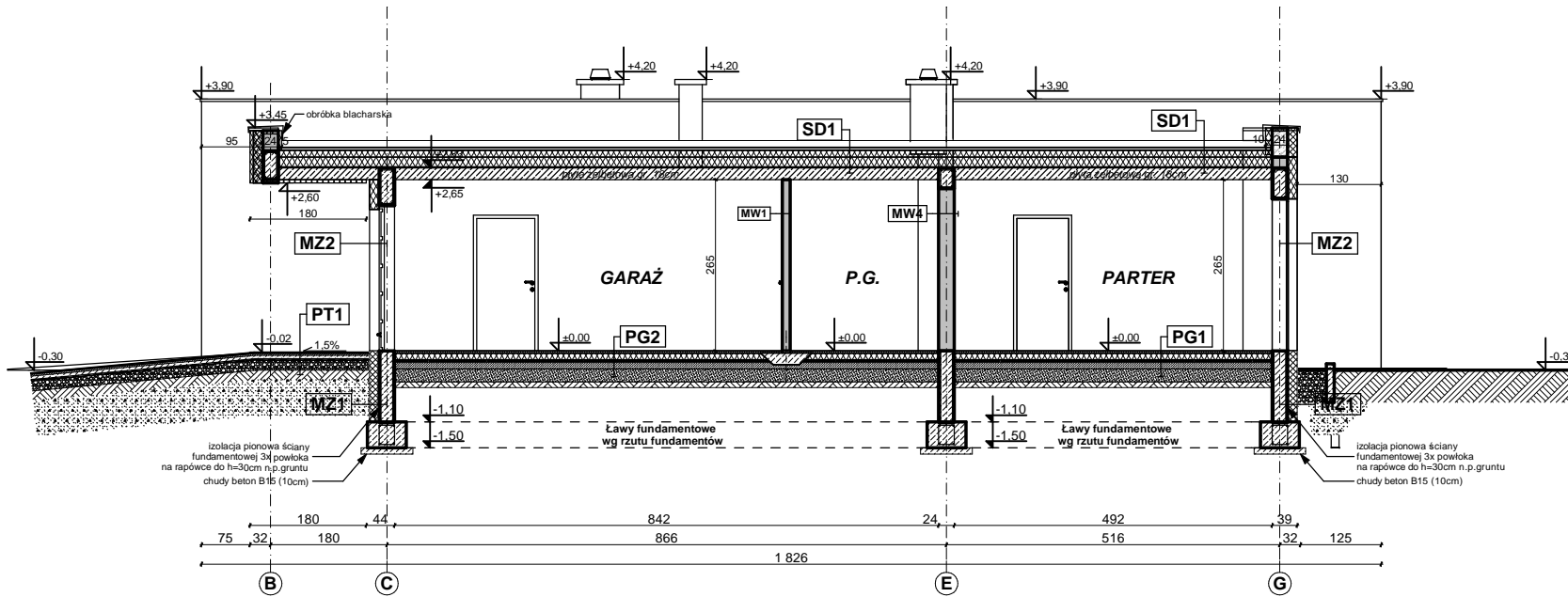
wersja podstawowa w technologii murowanej

GENERALNY PROJEKTANT: STUDIO Z500	
Z500	ul.Gen. Zajączka 11 / 6; 01-510 Warszawa tel. +48 (22)33-11-335; +48 725-000-005 www.Z500.pl email: projekty@z500.pl
	TEMAT OPACOWANIA: PROJEKT DEMONSTRACYJNY DOMU JEDNORODZINNEGO
ADRES:	
PRZEKRÓJ BB	

Opracowanie ma charakter DEMONSTRACYJNY i przedstawia w przybliżeniu główne elementy konstrukcji budynku oraz podstawowe rozwiązania techniczno-materiałowe. Niniejszy projekt jest wersją demonstracyjną projektu katalogowego autorstwa Pracowni Architektonicznej STUDIO Z500. Jako autorzy opracowania i projektu, zgodnie z ustawą o prawie autorskim i prawach pokrewnych z dnia 04.02.1994 (Dziennik Ustaw nr 24 poz. 83 z dnia 23.02.1994 z późniejszymi zmianami), zastrzegamy prawa autorskie i zakazujemy wykorzystywania tego projektu do celów handlowych i dalszej odsprzedaży, reprodukcji/ kopiowania w całości ani częściowo oraz wprowadzania zmian ponad wymienione w projekcie, bez naszej wiedzy i zgody

To jest wersja demonstracyjna projektu!!!

To jest wersja demonstracyjna projektu!!!



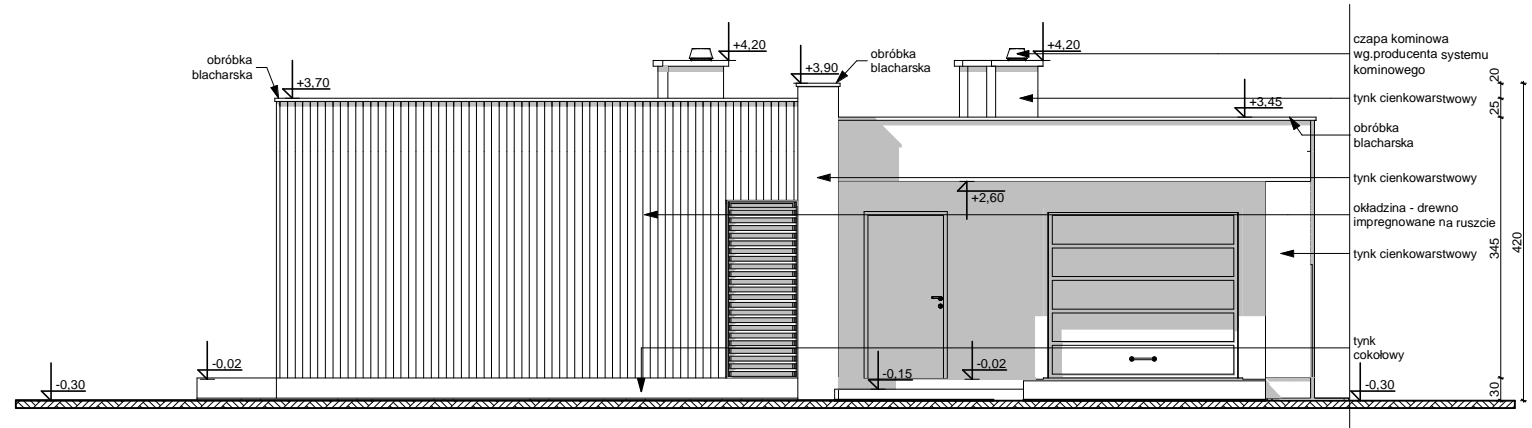
PT1 - POSADZKA PODESTU WEJŚCIOWEGO	
terakota na zaprawie mrozoodpornej	8,0
szlichta beton żabrota w dolnej części, zdłżawiana	6,0
folia hydroizolacyjna 2x na zakład	
szpny cementowy	0,5
warstwa zapaszczonego keramzu	20,0
grunt rodzimy po zdłżeniu humusu	
PG1 - POSADZKA MIESZKANIA NA GRUNCIE	
podłoga alternatywnie: wykładzina, terakota	
szlichta beton żabrota w dolnej części, zdłżawiana	6,0
folia hydroizolacyjna 2x na zakład	0,5
szpny cementowy	0,5
warstwa zapaszczonego keramzu	30,0
grunt rodzimy po zdłżeniu humusu	
PG2 - POSADZKA GARAŻU NA GRUNCIE	
podłoga alternatywnie: gres	
szlichta betonowa zdłżawiana	4,0
folia hydroizolacyjna 2x na zakład	0,5
zatarcie beton warstwa wyrównawcza	
beton B7-5	15,0
warstwa zapaszczonego suchego piasku	20,0
grunt rodzimy po zdłżeniu humusu	
MZ - ŚCIANA FUNDAMENTOWA 24cm	
izolacja pionowa powłokowa-bitumiczna x3 na rapowce	
ściana z bloczków betonowych	24,0
izolacja pionowa powłokowa-bitumiczna x3 na rapowce	
MZ1 - ŚCIANA FUNDAMENTOWA OCIEPLONA gr.39 cm	
okładzina mineralna (wełna szklana) (pojed. 10cm)	
ocieplenie: styropian(M20 do gruntu) 12cm/ Styrodur	15,0
izolacja pionowa powłokowa-bitumiczna x3 na rapowce	
ściana z bloczków betonowych	24,0
MZ2 - ŚCIANA ZEWN. KONSTR. OCIEPLONA gr.44cm	
tylnik cieniokarsztowy	0,5
ocieplenie - styrogian PLATINUM fasada TermOpanika	20,0
warstwa konstrukcyjna - SILKA	24,0
tylnik cieniokarsztowy	0,5
MW1 - ŚCIANA DZIAŁOWA MUROWANA 12cm	
tylnik wewnętrzny: cem.-wap.kl.3/głazura	0,5
ściana - SILKA	12,0
tylnik zewnętrzny: cem.-wap.kl.3/głazura	0,5
MW2 - ŚCIANA WEWN. NOSNA 24cm	
tylnik wewnętrzny: cem.-wap.kl.3/głazura	0,5
ściana - SILKA	24,0
tylnik zewnętrzny: cem.-wap.kl.3/głazura	0,5

Zx49

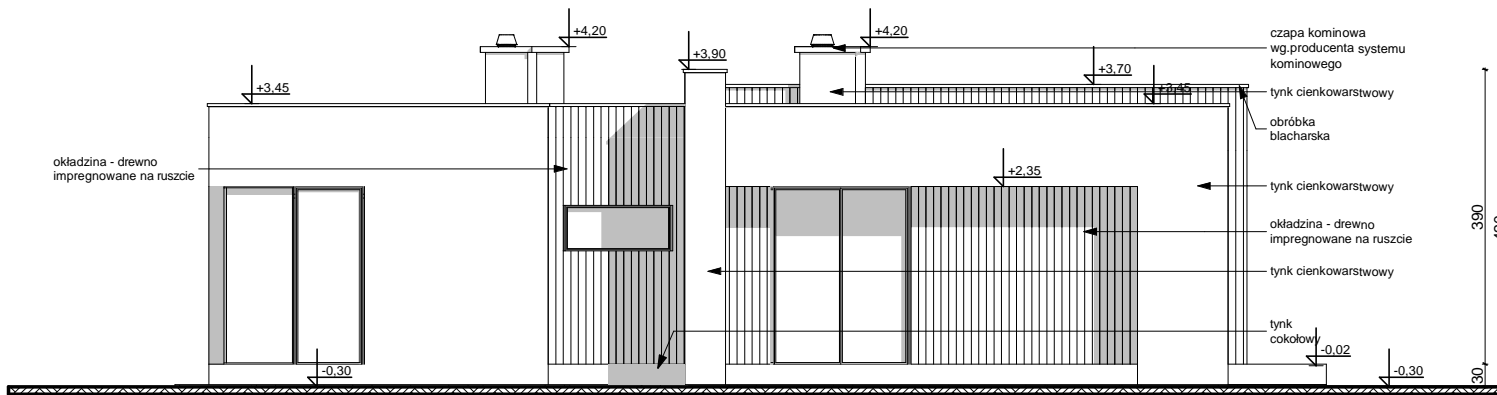
wersja podstawowa w technologii murowanej

GENERALNY PROJEKTANT: STUDIO Z500	
Z500 ul.Gen. Zajęcka 11 / 6; 01-510 Warszawa tel. +48 (22)33-11-335; +48 725-000-005 www.Z500.pl email: projekty@z500.pl	
TEMAT OPRACOWANIA:	PROJEKT DEMONSTRACYJNY DOMU JEDNORODZINNEGO
ADRES:	

Opracowanie ma charakter DEMONSTRACYJNY i przedstawia w przybliżeniu główne elementy konstrukcji budynku oraz podstawowe rozwiązania techniczno-materiałowe. Niniejszy projekt jest wersją demonstracyjną projektu katalogowego autorstwa Pracowni Architektonicznej STUDIO Z500. Jako autorzy opracowania i projektu, zgodnie z ustawą o prawie autorskim i prawach pokrewnych z dnia 04.02.1994 (Dziennik Ustaw nr 24 poz. 83 z dnia 23.02.1994 z późniejszymi zmianami), zastrzegamy prawa autorskie i zakazujemy wykorzystywania tego projektu do celów handlowych i dalszej odsprzedaży, reprodukcji/ kopiowania w całości ani częściowo oraz wprowadzania zmian ponad wymienione w projekcie, bez naszej wiedzy i zgody



ELEWACJA FRONTOWA



ELEWACJA OGRODOWA

UWAGI :

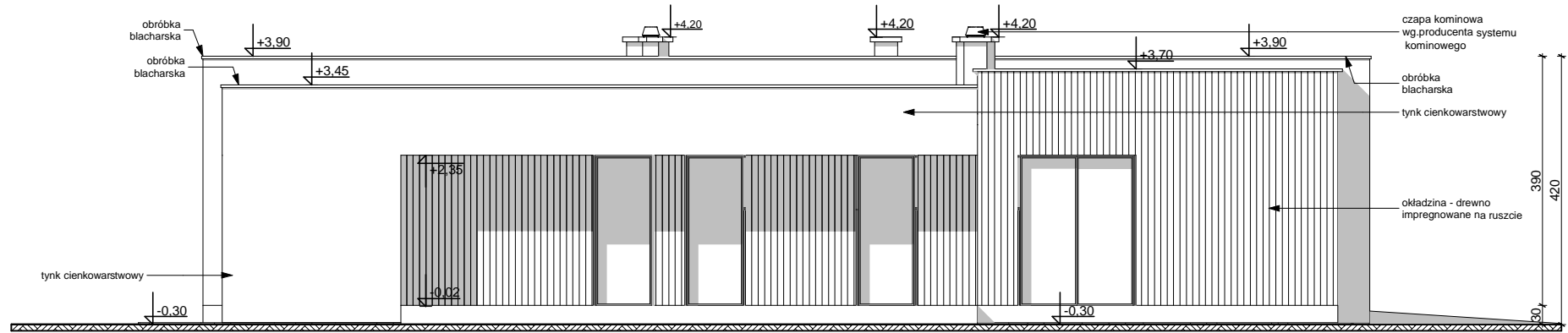
- ostateczny sposób wykończenia elewacji zewnętrznej do ustalenia z inwestorem w zakresie nadzoru (kształtki styropianowe, drewno elewacyjne, tynk cienkowarstwowy)

Zx49

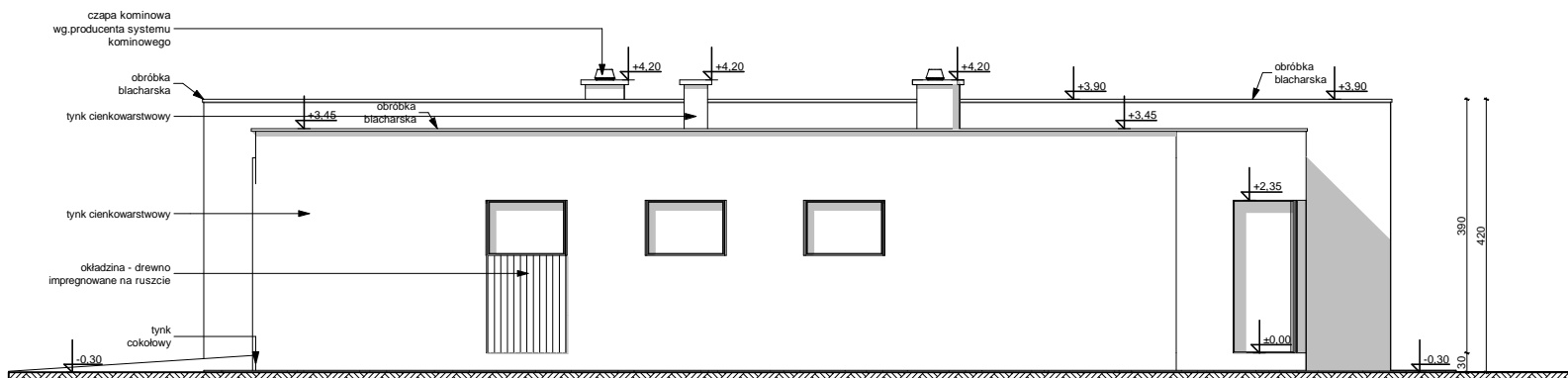
wersja podstawowa w technologii murowanej

GENERALNY PROJEKTANT: STUDIO Z500	
Z500	ul. Gen. Zajączka 11 / 6; 01-510 Warszawa tel. +48 (22)33-11-335; +48 725-000-005 www.Z500.pl email: projekty@z500.pl
	TEMAT OPRACOWANIA: PROJEKT DEMONSTRACYJNY DOMU JEDNORODZINNEGO
ADRES:	
ELEWACJE	

Opracowanie ma charakter DEMONSTRACYJNY i przedstawia w przybliżeniu główne elementy konstrukcji budynku oraz podstawowe rozwiązania techniczno-materiałowe. Niniejszy projekt jest wersją demonstracyjną projektu katalogowego autorstwa Pracowni Architektonicznej STUDIO Z500. Jako autorzy opracowania i projektu, zgodnie z ustawą o prawie autorskim i prawach pokrewnych z dnia 04.02.1994 (Dziennik Ustaw nr 24 poz. 83 z dnia 23.02.1994 z późniejszymi zmianami), zastrzegamy prawa autorskie i zakazujemy wykorzystywania tego projektu do celów handlowych i dalszej odsprzedaży, reprodukcji/ kopiowania w całości ani częściowo oraz wprowadzania zmian ponad wymienione w projekcie, bez naszej wiedzy i zgody



ELEWACJE BOCZNE



UWAGI :

- ostateczny sposób wykończenia elewacji zewnętrznej do ustalenia z inwestorem w zakresie nadzoru (kształtki styropianowe, drewno elewacyjne, tynk cienkowarstwowy)

Zx49

wersja podstawowa w technologii murowanej

GENERALNY PROJEKTANT: STUDIO Z500	
Z500 ul. Gen. Zajączka 11 / 6; 01-510 Warszawa tel. +48 (22)33-11-335; +48 725-000-005 www.Z500.pl email: projekty@z500.pl	
TEMAT OPRACOWANIA:	PROJEKT DEMONSTRACYJNY DOMU JEDNORODZINNEGO
ADRES:	
ELEWACJE	

Opracowanie ma charakter DEMONSTRACYJNY i przedstawia w przybliżeniu główne elementy konstrukcji budynku oraz podstawowe rozwiązania techniczno-materiałowe. Niniejszy projekt jest wersją demonstracyjną projektu katalogowego autorstwa Pracowni Architektonicznej STUDIO Z500. Jako autorzy opracowania i projektu, zgodnie z ustawą o prawie autorskim i prawach pokrewnych z dnia 04.02.1994 (Dziennik Ustaw nr 24 poz. 83 z dnia 23.02.1994 z późniejszymi zmianami), zastrzegamy prawa autorskie i zakazujemy wykorzystywania tego projektu do celów handlowych i dalszej odsprzedaży, reprodukcji/ kopiowania w całości ani częściowo oraz wprowadzania zmian ponad wymienione w projekcie, bez naszej wiedzy i zgody

To jest wersja demonstracyjna projektu!!!

To jest wersja demonstracyjna projektu!!!