

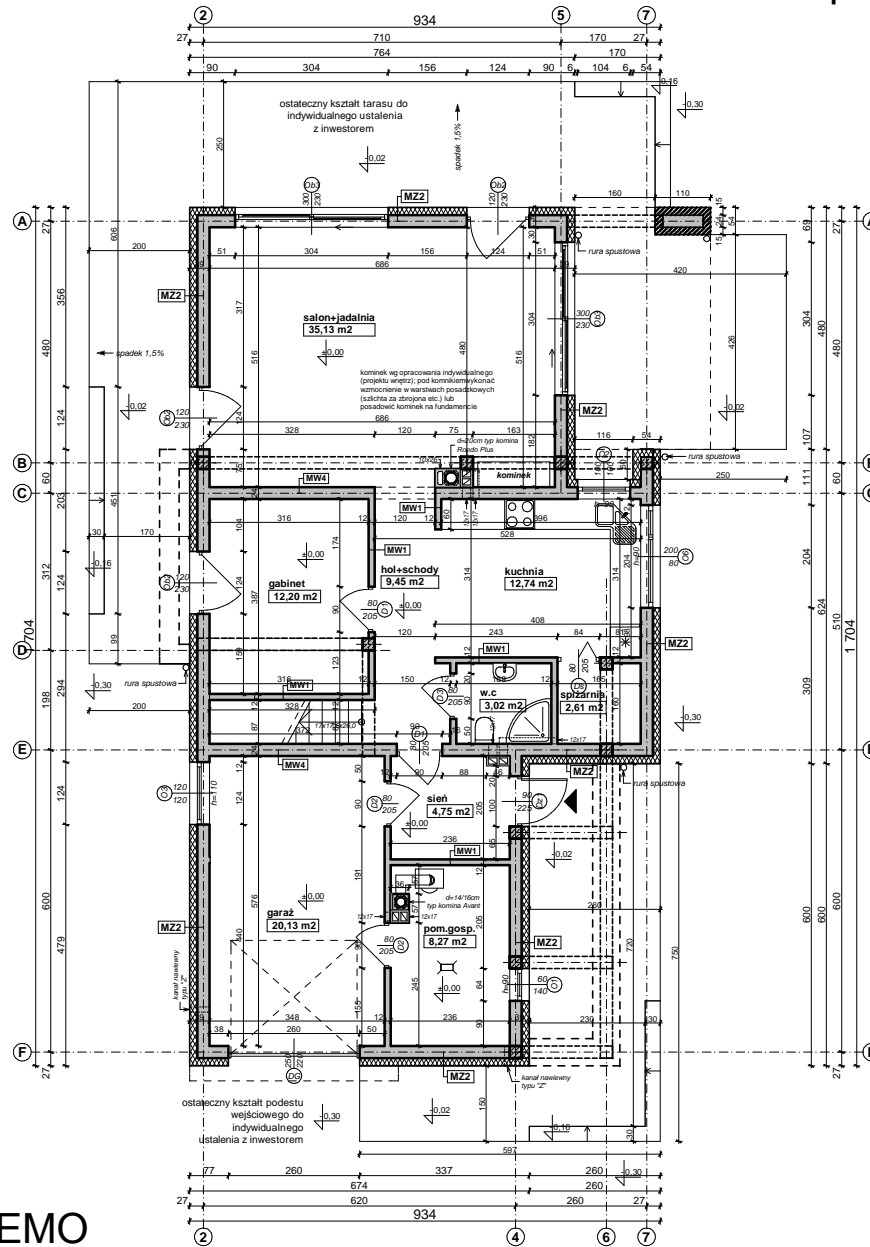
# DEMO - WERSJA DEMONSTRACYJNA PROJEKTU



*PERSPEKTYWA WIDOK OD FRONTU*

**Zx45**

To jest wersja demonstracyjna projektu!!! To jest wersja demonstracyjna projektu!!! To jest wersja demonstracyjna projektu!!!



<b>MZ2 - ŚCIANA ZEW. KONSTR. OCIEPLONA</b>	
wykończeniezew. Sys. ociepleń / deskowanie / okładzina	
ocieplenie: styropian Termo Organika fasada	
ściana: YTONG PP4 / 06	24.0
wykończenie wew: tynk / płyty GK / glazura / boazeria	
<b>MW4 - ŚCIANA WEW. NOŚNA</b>	
wykończenie wew. tynk / płyty GK / glazura / boazeria	
ściana: YTONG PP4 / 06	24.0
wykończenie wew: tynk / płyty GK / glazura / boazeria	
<b>MW1 - ŚCIANA DZIAŁOWA MUROWANA</b>	
wykończenie wew: tynk / płyty GK / glazura / boazeria	
ściana: SILKA (12cm) / YTONG (11.5cm)	12.0
wykończenie wew.: tynk / płyty GK / glazura / boazeria	

Z500.pl/Zx45

**Zx45** wersja podstawowa w technologii murowanej

**Z500** ul. Gen. Zajączka 32 ; 01-510 Warszawa  
tel./fax: +48 (22) 425 50 30 ; +48 (22) 331 13 35  
e-mail: projekty@z500.pl ; www.z500.pl  
Copyright registered trademark by Z500

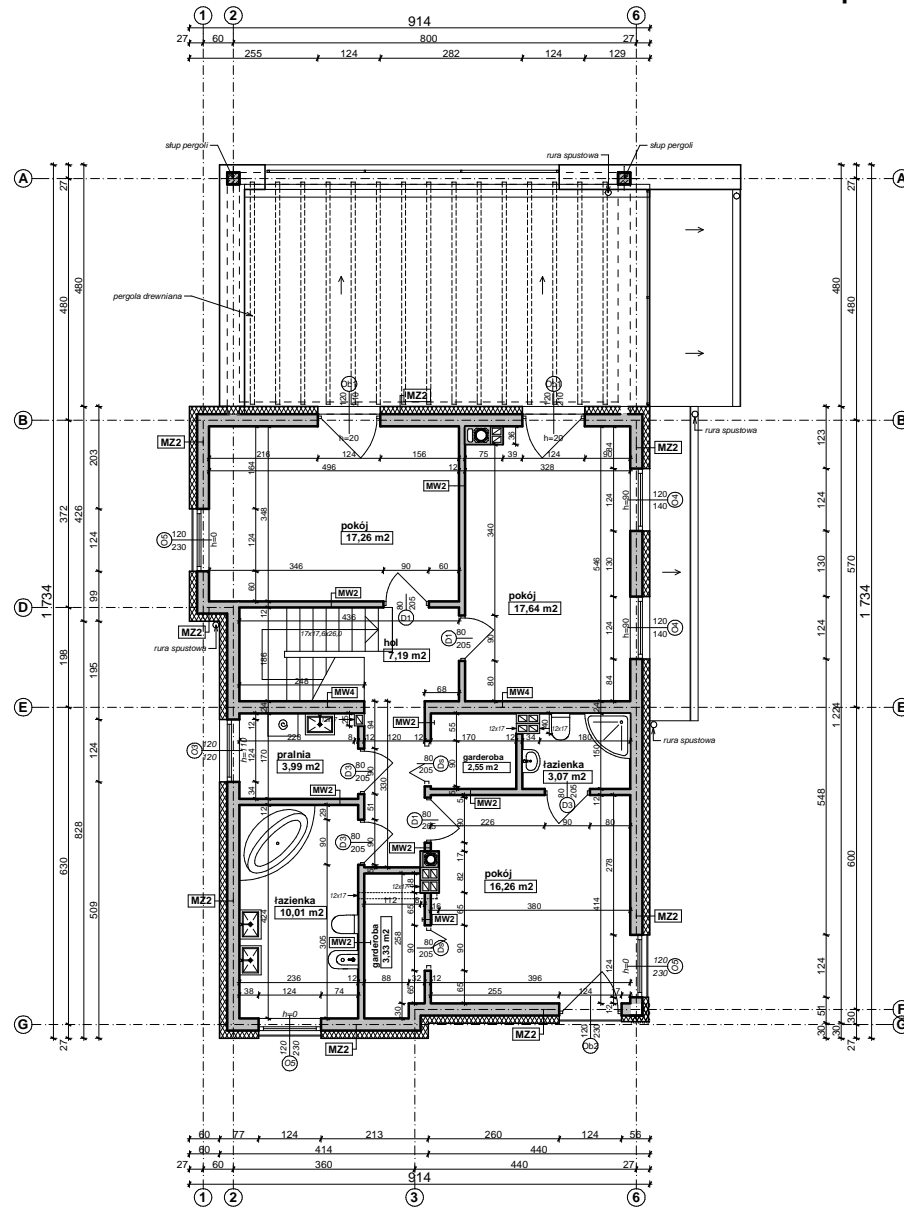
PROJEKT DEMONSTRACYJNY DOMU JEDNORODZINNEGO

TEMAT OPRACOWANIA: **RZUT PARTERU**

## OGLĄDASZ WERSJE DEMO

Opracowanie ma charakter DEMONSTRACYJNY i przedstawia w przybliżeniu główne elementy konstrukcji budynku oraz podstawowe rozwiązania techniczno-materiałowe. Niniejszy projekt jest wersją demonstracyjną projektu katalogowego autorstwa Pracowni Architektonicznej STUDIO Z500. Jako autorzy opracowania i projektu, zgodnie z ustawą o prawie autorskim i prawach pokrewnych z dnia 04.02.1994 (Dziennik Ustaw nr 24 poz. 83 z dnia 23.02.1994 z późniejszymi zmianami), zastrzegamy prawa autorskie i zakazujemy wykorzystywania tego projektu do celów handlowych i dalszej odsprzedaży, reprodukowania/ kopiowania w całości ani częściowo oraz wprowadzania zmian ponad wymienione w projekcie, bez naszej wiedzy i zgody

To jest wersja demonstracyjna projektu!!! To jest wersja demonstracyjna projektu!!! To jest wersja demonstracyjna projektu!!!



<b>MZZ - ŚCIANA ZEWN. KONSTR. OCIEPLONA</b>	
wykończeniezew: Sys. ociepleń / deskowanie / okładzina	
ocieplenie: styropian Termo Organika fasada	
ściana: YTONG PP4 / 06	24.0
wykończenie wew: tynk / płyty GK / glazura / boazeria	
<b>MW2 - ŚCIANA DZIAŁOWA LEKKA</b>	
wykończenie wew: płyty GK	1.3
ruszt metalowy lub drewniany	10.0
wełna mineralna: KNAUF Insulation w Ecosse Technology	10.0
wykończenie wew: płyty GK	1.3

## OGLĄDASZ WERSJE DEMO

Opracowanie ma charakter DEMONSTRACYJNY i przedstawia w przybliżeniu główne elementy konstrukcji budynku oraz podstawowe rozwiązania techniczno-materiałowe. Niniejszy projekt jest wersją demonstracyjną projektu katalogowego autorstwa Pracowni Architektonicznej STUDIO Z500. Jako autorzy opracowania i projektu, zgodnie z ustawą o prawie autorskim i prawach pokrewnych z dnia 04.02.1994 (Dziennik Ustaw nr 24 poz. 83 z dnia 23.02.1994 z późniejszymi zmianami), zastrzegamy prawa autorskie i zakazujemy wykorzystywania tego projektu do celów handlowych i dalszej odsprzedaży, reprodukowania/ kopiowania w całości ani częściowo oraz wprowadzania zmian ponad wymienione w projekcie, bez naszej wiedzy i zgody

Z500.pl/Zx45

Zx45

wersja podstawowa  
w technologii murowanej



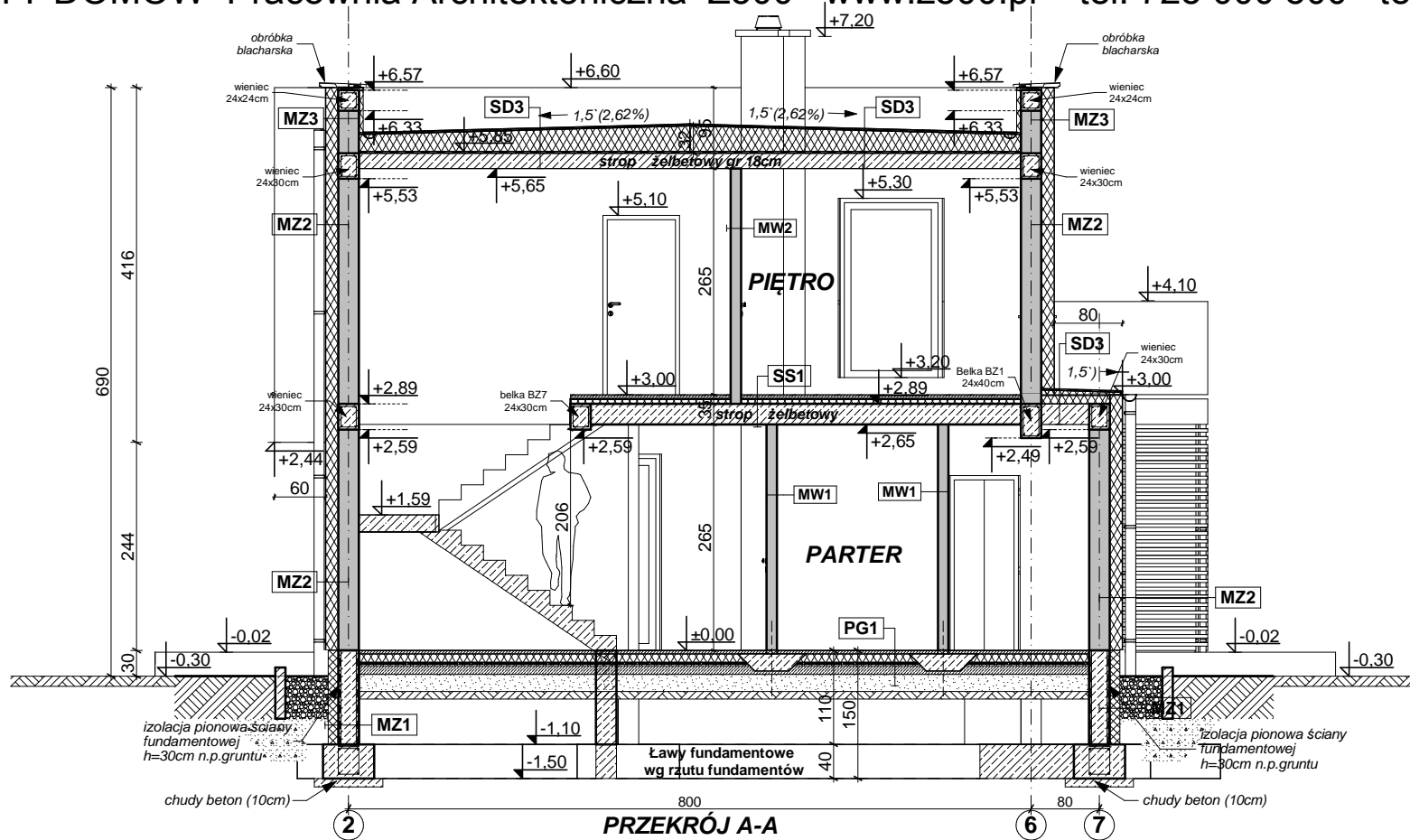
ul. Gen. Zajączka 32 ; 01-510 Warszawa  
tel./fax: +48 (22) 425 50 30 ; +48 (22) 331 13 35  
e-mail: projekty@Z500.pl ; www.z500.pl

Copyright registered trademark by Z500

PROJEKT DEMONSTRACYJNY DOMU JEDNORODZINNEGO

TEMAT  
OPRACOWANIA:

**RZUT PIĘTRA**



PRZEKRÓJ A-A

<b>MZ3 - ŚCIANA ZEWN. KONSTR. OCIEPLONA</b>	
wykończenie zew. Sys. ociepleń / deskowanie / okładzina	
ocieplenie styropian Termo Organika fasada	
ściana: YTONG PP4 / 06	24,0
wykończenie wew. tynk / płyty GK / glazura / boazeria	
<b>MZ1 - ŚCIANA FUNDAMENTOWA OCIEPLONA</b>	
wykończenie: klinkierowe / tynk cokolowy (ponad terenem)	
ocieplenie: styropian Termo Organika fundament	12,0
hydroizolacja	
ściana: bloczki betonowe / beton lany	24,0
hydroizolacja	
<b>MZ2 - ŚCIANA ATTYKI</b>	
wykończenie zew. Sys. ociepleń / deskowanie / okładzina	
ocieplenie: styropian Termo Organika fasada	
ściana: YTONG PP4 / 06	24,0
ocieplenie: styropian Termo Organika fasada	
wykończenie zew. Sys. ociepleń / deskowanie / okładzina	

<b>MW1 - ŚCIANA DZIAŁOWA MUROWANA</b>	
wykończenie wew. tynk / płyty GK / glazura / boazeria	
ściana: SILKA (12cm) / YTONG (11,5cm)	12,0
wykończenie wew. tynk / płyty GK / glazura / boazeria	
<b>MW2 - ŚCIANA DZIAŁOWA LEKKA</b>	
wykończenie wew. płyty GK	1,3
izolacja: wełna mineralna KNAUF Insulaton w EcoSe Technology	10,0
wykończenie wew. płyty GK	1,3
<b>SD3 - STROPODACH PŁASKI OCIEPLONY + podsufitka</b>	
podłoga alternatywnie: wykładzina / terakota / klepka...	2,0
szlichta betonowa z prow. instalacji, zdylatowana	4,0
hydroizolacja w pom. makrym	
styropian Termo Organika dach-podłoga	5,0
stróp gr. w n.v. konstrukcji	
sufit: tynk gładki	
<b>PG1 - POSADZKA MIESZKANIA NA GRUNCIE</b>	
podłoga alternatywnie: wykładzina / terakota	2,0
szlichta beton. z prow. instalacji, zdylatowana	5,0
ocieplenie: styropian Termo Organika dach-podłoga	10,0
hydroizolacja	
szalony beton - warstwa wyrównawcza	10,0
beton B10	10,0
warstwa zagęszczonego suchego piasku	20,0
grunt rodzimy po zdjęciu humusu	

<b>SS1 - STROP NAD PARTEREM</b>	
podłoga alternatywnie: wykładzina / terakota / klepka...	2,0
szlichta betonowa z prow. instalacji, zdylatowana	4,0
hydroizolacja w pom. makrym	
styropian Termo Organika dach-podłoga	5,0
stróp gr. w n.v. konstrukcji	
sufit: tynk gładki	

Z500.pl/Zx45

Zx45

wersja podstawowa w technologii murowanej

## OGLĄDASZ WERSJĘ DEMO

Opracowanie ma charakter DEMONSTRACYJNY i przedstawia w przybliżeniu główne elementy konstrukcji budynku oraz podstawowe rozwiązania techniczno-materiałowe. Niniejszy projekt jest wersją demonstracyjną projektu katalogowego autorstwa Pracowni Architektonicznej STUDIO Z500. Jako autorzy opracowania i projektu, zgodnie z ustawą o prawie autorskim i prawach pokrewnych z dnia 04.02.1994 (Dziennik Ustaw nr 24 poz. 83 z dnia 23.02.1994 z późniejszymi zmianami), zastrzegamy prawa autorskie i zakazujemy wykorzystywania tego projektu do celów handlowych i dalszej odsprzedaży, reprodukowania/ kopiowania w całości ani częściowo oraz wprowadzania zmian ponad wymienione w projekcie, bez naszej wiedzy i zgody



ul. Gen. Zajączka 32 ; 01-510 Warszawa  
tel./fax: +48 (22) 425 50 30 ; +48 (22) 331 13 35  
e-mail: projekty@Z500.pl ; www.z500.pl

Copyright registered trademark by Z500

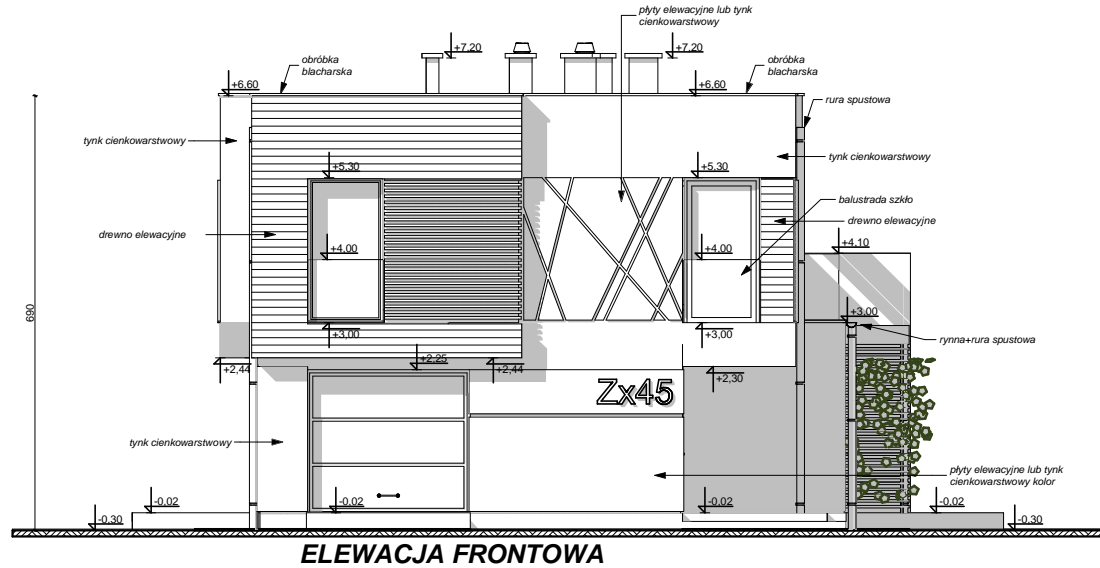
PROJEKT DEMONSTRACYJNY DOMU JEDNORODZINNEGO

TEMAT  
OPRACOWANIA:

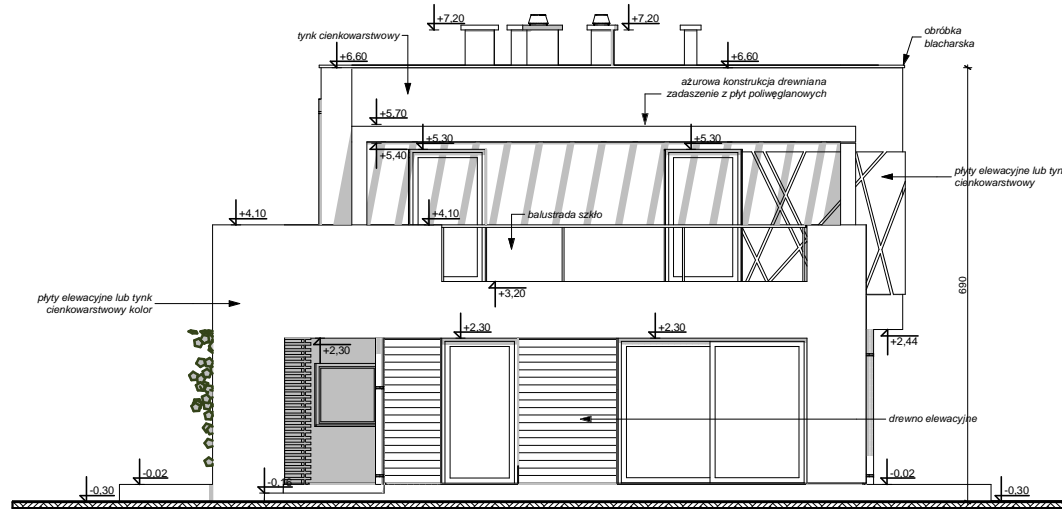
Przekrój A-A

To jest wersja demonstracyjna projektu!!! To jest wersja demonstracyjna projektu!!! To jest wersja demonstracyjna projektu!!!

To jest wersja demonstracyjna projektu!!! To jest wersja demonstracyjna projektu!!! To jest wersja demonstracyjna projektu!!!



**ELEWACJA FRONTOWA**



**ELEWACJA OGRODOWA (tylna)**

**OGLĄDASZ WERSJĘ DEMO**

Opracowanie ma charakter DEMONSTRACYJNY i przedstawia w przybliżeniu główne elementy konstrukcji budynku oraz podstawowe rozwiązania techniczno-materiałowe. Niniejszy projekt jest wersją demonstracyjną projektu katalogowego autorstwa Pracowni Architektonicznej STUDIO Z500. Jako autorzy opracowania i projektu, zgodnie z ustawą o prawie autorskim i prawach pokrewnych z dnia 04.02.1994 (Dziennik Ustaw nr 24 poz. 83 z dnia 23.02.1994 z późniejszymi zmianami), zastrzegamy prawa autorskie i zakazujemy wykorzystywania tego projektu do celów handlowych i dalszej odsprzedaży, reprodukowania/ kopiowania w całości ani częściowo oraz wprowadzania zmian ponad wymienione w projekcie, bez naszej wiedzy i zgody

**UWAGI :**

- ostateczny sposób wykończenia elewacji zewnętrznej do ustalenia z inwestorem na etapie adaptacji projektu!!

Z500.pl/Zx45

**Zx45** wersja podstawowa w technologii murowanej

**Z500** ul. Gen. Zajączka 32 ; 01-510 Warszawa  
tel./fax: +48 (22) 425 50 30 ; +48 (22) 331 13 35  
e-mail: projekty@Z500.pl ; www.z500.pl  
Copyright registered trademark by Z500

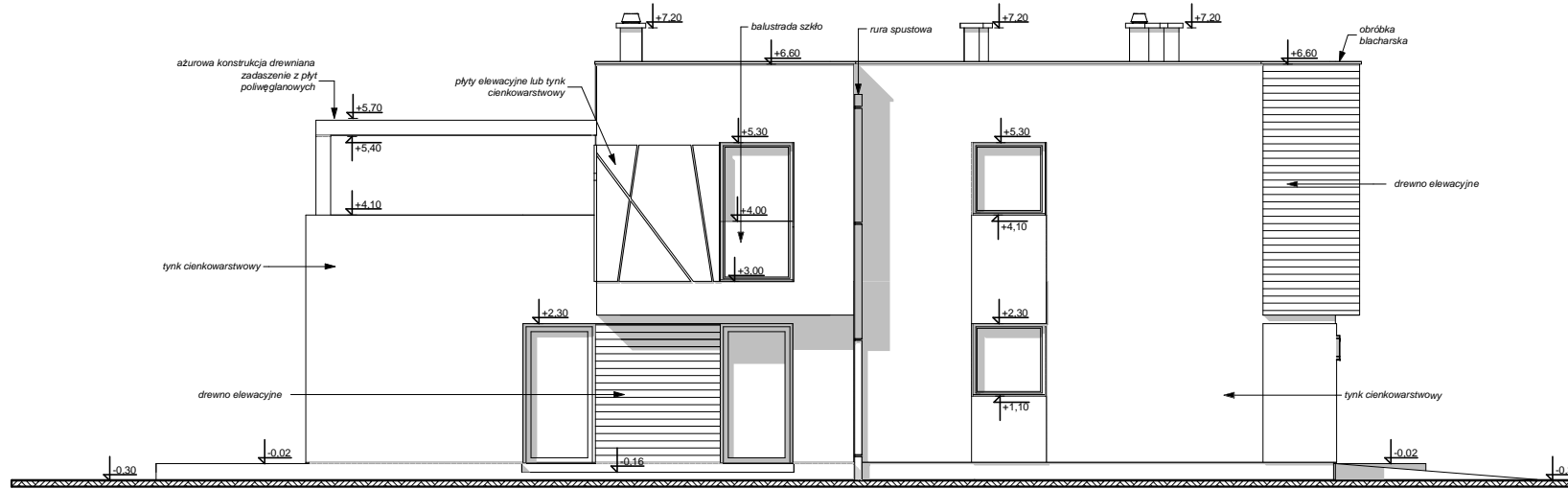
PROJEKT DEMONSTRACYJNY DOMU JEDNORODZINNEGO

TEMAT OPACOWANIA: **ELEWACJE frontowa i ogrodowa**

To jest wersja demonstracyjna projektu!!! To jest wersja demonstracyjna projektu!!! To jest wersja demonstracyjna projektu!!!

To jest wersja demonstracyjna projektu!!! To jest wersja demonstracyjna projektu!!! To jest wersja demonstracyjna projektu!!!

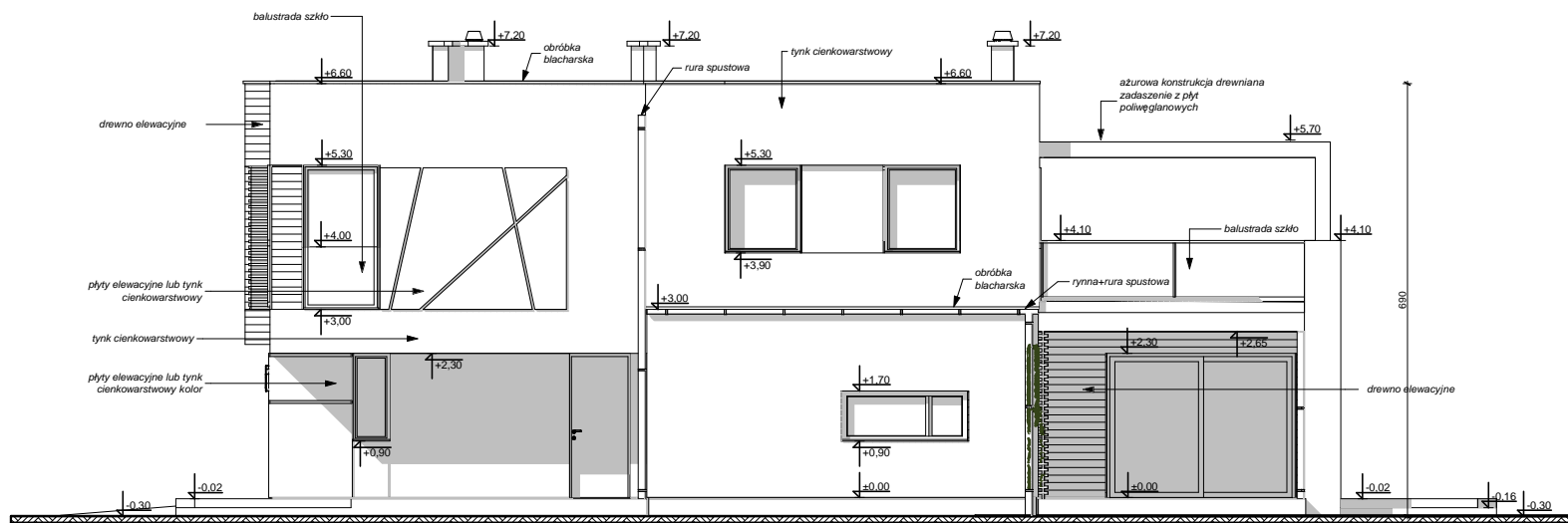
To jest wersja demonstracyjna projektu!!! To jest wersja demonstracyjna projektu!!! To jest wersja demonstracyjna projektu!!!



## ELEWACJE BOCZNE

### UWAGI:

- ostateczny sposób wykończenia elewacji zewnętrznej do ustalenia z inwestorem na etapie adaptacji projektu



## OGLĄDASZ WERSJĘ DEMO

Opracowanie ma charakter DEMONSTRACYJNY i przedstawia w przybliżeniu główne elementy konstrukcji budynku oraz podstawowe rozwiązania techniczno-materiałowe. Niniejszy projekt jest wersją demonstracyjną projektu katalogowego autorstwa Pracowni Architektonicznej STUDIO Z500. Jako autorzy opracowania i projektu, zgodnie z ustawą o prawie autorskim i prawach pokrewnych z dnia 04.02.1994 (Dziennik Ustaw nr 24 poz. 83 z dnia 23.02.1994 z późniejszymi zmianami), zastrzegamy prawa autorskie i zakazujemy wykorzystywania tego projektu do celów handlowych i dalszej odsprzedaży, reprodukowania/ kopiowania w całości ani częściowo oraz wprowadzania zmian ponad wymienione w projekcie, bez naszej wiedzy i zgody

Z500.pl/Zx45

Zx45

wersja podstawowa  
w technologii murowanej



ul. Gen. Zajączka 32 ; 01-510 Warszawa  
tel./fax: +48 (22) 425 50 30 ; +48 (22) 331 13 35  
e-mail: projekty@Z500.pl ; www.z500.pl

Copyright registered trademark by Z500

PROJEKT DEMONSTRACYJNY DOMU JEDNORODZINNEGO

TEMAT  
OPRACOWANIA:

ELEWACJE BOCZNE

To jest wersja demonstracyjna projektu!!! To jest wersja demonstracyjna projektu!!! To jest wersja demonstracyjna projektu!!!