

To jest wersja demonstracyjna projektu!!! To jest wersja demonstracyjna projektu!!! To jest wersja demonstracyjna projektu!!!



WIDOK OD OGRODU

Opracowanie ma charakter DEMONSTRACYJNY i przedstawia w przybliżeniu główne elementy konstrukcji budynku oraz podstawowe rozwiązania techniczno-materiałowe. Niniejszy projekt jest wersją demonstracyjną projektu katalogowego autorstwa Pracowni Architektonicznej STUDIO Z500. Jako autorzy opracowania i projektu, zgodnie z ustawą o prawie autorskim i prawach pokrewnych z dnia 04.02.1994 (Dziennik Ustaw nr 24 poz. 83 z dnia 23.02.1994 z późniejszymi zmianami), zastrzegamy prawa autorskie i zakazujemy wykorzystywania tego projektu do celów handlowych i dalszej odsprzedaży, reprodukcji/kopiowania w całości ani częściowo oraz wprowadzania zmian ponad wymienione w projekcie, bez naszej wiedzy i zgody.



WIDOK OD FRONTU

Zx15

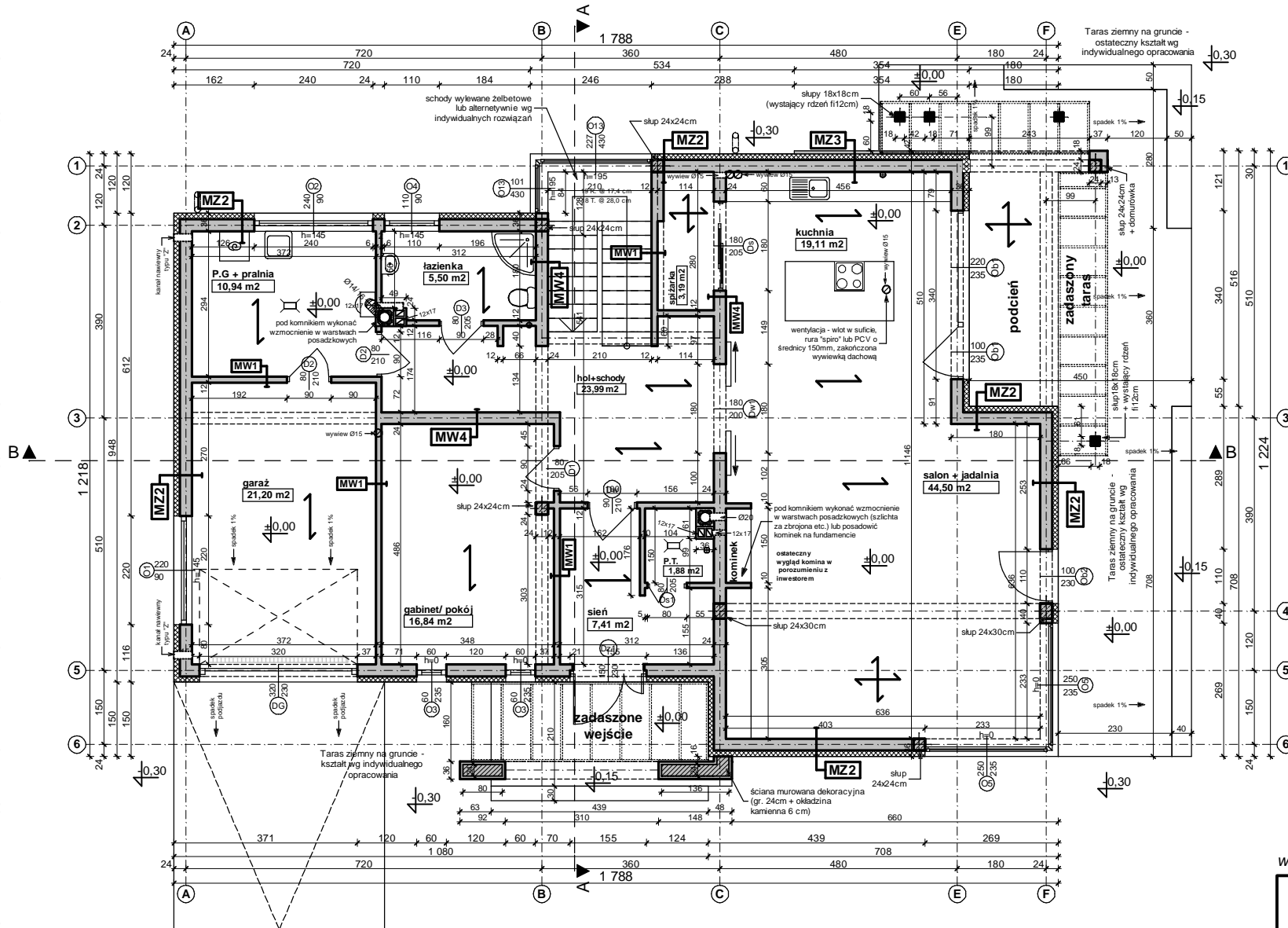
wersja podstawowa w technologii murowanej

| | |
|---|---|
|  | GENERALNY PROJEKTANT: STUDIO Z500, Piotr Zwierzyński Pracownia Architektoniczna ul. Gen. Zajączka 11 / 6; 01-510 Warszawa tel. (022) 33-11-335; mobile: 0-725-000-005 www. Z500. pl email: projekty@z500.pl |
| | PROJEKT DEMONSTRACYJNY DOMU JEDNORODZINNEGO |

To jest wersja demonstracyjna projektu!!! To jest wersja demonstracyjna projektu!!! To jest wersja demonstracyjna projektu!!!

UWAGI:

1. Ściany należy murować oraz zbroić zgodnie zaleceniami zawartymi w zeszytach technicznych oraz wiedzą techniczną dla poszczególnych systemów np., POROTHERM, YTONG itp. Głównie należy zwrócić uwagę na dodatkowe zbrojenie spoin, murów w miejscach otworów okiennych, drzwiowych w strefie pod otworem i nad otworem.
2. Trzony kominowe zaleca się wykonać jako systemowe typu SCHIEDEL (dylatować od płyty stropowej oraz izolować od drewnianych elementów konstrukcji). Wykończenie kominów ponad dachem wg zał. ze schematu i opisu technicznego.
3. Elementy drewniane należy zabezpieczyć środkami owadobójczym i grzybobójczym.
4. Do kominika należy doprowadzić nawiew, pod posadzką rurą Ø110PCV, Kominiek wykonać wg rozwiązań indywidualnego
5. Taras zewnętrzny na gruncie wykończenie płytki mrozoodporne, antypoślizgowe. Szlichta w garażu dylatowana, zbrojona siatką
6. Przed zamówieniem stolarki wymiary otworów należy sprawdzić z natury (na budowie). Wymiary otworów zaleca się dostosować do oferty „typowej” wybranego producenta stolarki.
7. Sposób wentylacji oraz ilość pustaków wentylacyjnych dostosować do indywidualnych rozwiązań, zachowując normy i warunki techniczne jakim powinny odpowiadać budynki.
8. Elewacje na fragmentach zaleca się wykonać z „lekkiego” kamienia lub z okładziny ceramicznej (jako opcja z deskowania impregnowanego na ruszcie). Elementy zdobienia elewacji wykonać klejone na podwójnej wzmocnionej siatce lub na niezależnym ruszcie- załączenie od przyjętych rozwiązań. Propozycje montażu załączono w schematach ideowych.
9. Rzut rozpatrywać łącznie pozostałymi rysunkami, opisem technicznym oraz obliczeniami statycznymi.



| | |
|---|------|
| MW1 - ŚCIANA DZIAŁOWA MUROWANA 12cm (10cm) | |
| tylnik wewnętrzny: cem.-wap.kl.3 /glazura | |
| ściana: Gazobeton/Ceram. cegła dziurawka | 12.0 |
| tylnik wewnętrzny: cem.-wap.kl.3 /glazura | |

| | |
|---|------|
| MZ2 - ŚCIANA ZEWN. KONSTR. OCIEPLONA gr.36(37)cm | |
| tylnik mineralny na siatce | |
| ocieplenie - styropian / wełna (zalecane) | 12.0 |
| ściana: Gazobeton/Ceram.pustak szczelin. "U"(25cm | 24.0 |
| suchy tynk-płyty GK / tynk cem.-wap.kl.3 /glazura | |

| | |
|---|------|
| MW4 - ŚCIANA WEWN. NOŚNA 24cm (25cm) | |
| tylnik wewnętrzny: cem.-wap.kl.3 /glazura | |
| ściana: Gazobeton/Ceram.pustak szczelin. "U"(25cm | 24.0 |
| tylnik wewnętrzny: cem.-wap.kl.3 /glazura | |

| | |
|---|------|
| MZ3 - ŚCIANA ZEWN. KONSTR. OCIEPLONA + okładzina | |
| okładzina kamienna | 6.0 |
| ocieplenie - styropian / wełna (zalecane) | 12.0 |
| ściana: Gazobeton/Ceram.pustak szczelin. "U"(25cm | 24.0 |
| suchy tynk-płyty GK / tynk cem.-wap.kl.3 /glazura | |

Zx15

wersja podstawowa w technologii murowanej

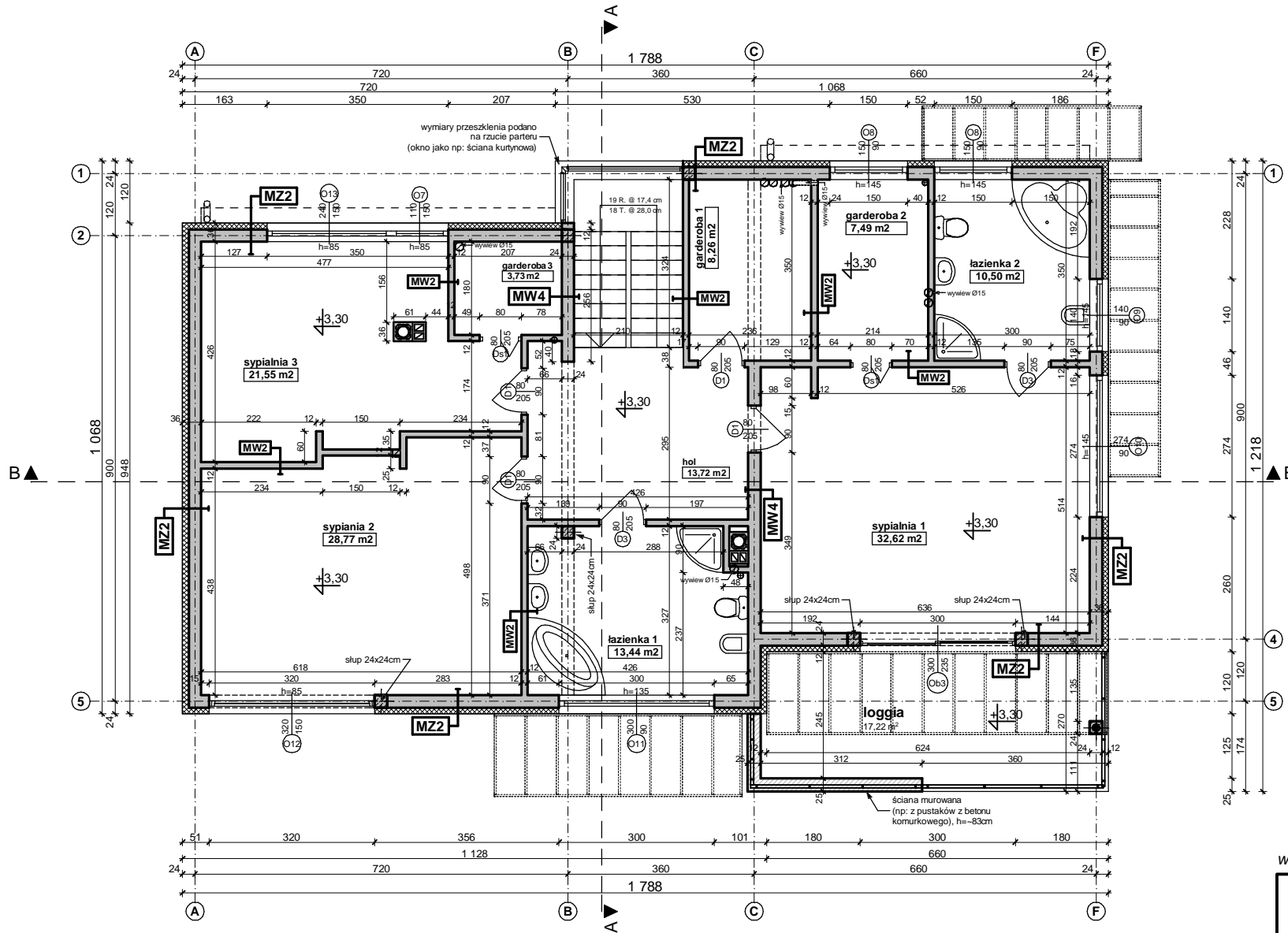
| | |
|---------------------|--|
| | GENERALNY PROJEKTANT: STUDIO Z500, Piotr Zwierzyński Pracownia Architektoniczna ul.Gen. Zajączka 11 / 6; 01-510 Warszawa tel.(022)333-11-335; mobile:0-725-000-005 www. Z500. pl email: projekty@z500.pl |
| | PROJEKT DEMONSTRACYJNY DOMU JEDNORODZINNEGO |
| RZUT PARTERU | |

Opracowanie ma charakter DEMONSTRACYJNY i przedstawia w przybliżeniu główne elementy konstrukcji budynku oraz podstawowe rozwiązania techniczno-materiałowe. Niniejszy projekt jest wersją demonstracyjną projektu katalogowego autorstwa Pracowni Architektonicznej STUDIO Z500. Jako autorzy opracowania i projektu, zgodnie z ustawą o prawie autorskim i prawach pokrewnych z dnia 04.02.1994 (Dziennik Ustaw nr 24 poz. 83 z dnia 23.02.1994 z późniejszymi zmianami), zastrzegamy prawa autorskie i zakazujemy wykorzystywania tego projektu do celów handlowych i dalszej odsprzedaży, reprodukcji/kopiowania w całości ani częściowo oraz wprowadzania zmian ponad wymienione w projekcie, bez naszej wiedzy i zgody.

To jest wersja demonstracyjna projektu!!! To jest wersja demonstracyjna projektu!!! To jest wersja demonstracyjna projektu!!!

To jest wersja demonstracyjna projektu!!! To jest wersja demonstracyjna projektu!!! To jest wersja demonstracyjna projektu!!!

To jest wersja demonstracyjna projektu!!! To jest wersja demonstracyjna projektu!!! To jest wersja demonstracyjna projektu!!!



UWAGI:

1. Ściany należy murować oraz zbroić zgodnie zaleceniami zawartymi w zeszytach technicznych oraz wiedzą techniczną dla poszczególnych systemów np., POROTHERM, YTONG itp. Głównie należy zwrócić uwagę na dodatkowe ożebienie spoin, murów w miejscach otworów okiennych, drzwiowych w strefie pod otworem i nad otworem.
2. Trzony kominowe zaleca się wykonać jako systemowe typu SCHIEDEL (dylatować od elementów konstrukcji).
3. Elementy drewniane należy zabezpieczyć zaimpregnować i w razie potrzeby zabezpieczyć przeciw ogniowi.
4. Ściany działowe poddasza projektuje się typu lekkiego (ścianki działowe z płyt g-k) - ciężar ścianki działowej razem z wyprawą nie przekracza ciężaru podanego w obliczeniach statycznych.
5. Ściany zewnętrzne oraz wewnętrzne nośne zakończyć wieńcami. W wieńcach zewnętrznych należy osadzić kotwy pod montaż murłat [14x8cm / 8x20cm]. Pod podwalną układać izolację poziomą (np. z papy). Schemat wykonania wg załączonych detali.
6. Taras ocieplić i zaizolować wg załączonych detali.
7. Rzut rozpatrywać łącznie pozostałymi rysunkami.

| | |
|---|------|
| MW2 - ŚCIANA DZIAŁOWA LEKKA 10 cm (12,5cm) | |
| płyty GK zależnie od typu pomieszczenia | |
| ruszt metalowy lub drewniany | 10,0 |
| wełna mineralna między słupkami | |
| suchy tynk-płyty GK / płyta OSB+glazura | |

| | |
|--|------|
| MZ2 - ŚCIANA ZEW. KONSTR. OCIEPLONA gr.36(37)cm | |
| tynk mineralny na siatce | |
| ocieplenie - styropian / wełna (zalecane) | 12,0 |
| ściana:Gazobeton/Ceram.pustak szczelin. "U"(25cm | 24,0 |
| suchy tynk-płyty GK / tynk cem.-wap.kl.3 /glazura | |

| | |
|--|------|
| MW4 - ŚCIANA WEW. NOŚNA 24cm (25cm) | |
| tynk wewnętrzny: cem.-wap.kl.3 /glazura | |
| ściana:Gazobeton/Ceram.pustak szczelin. "U"(25cm | 24,0 |
| tynk wewnętrzny: cem.-wap.kl.3 /glazura | |

Zx15

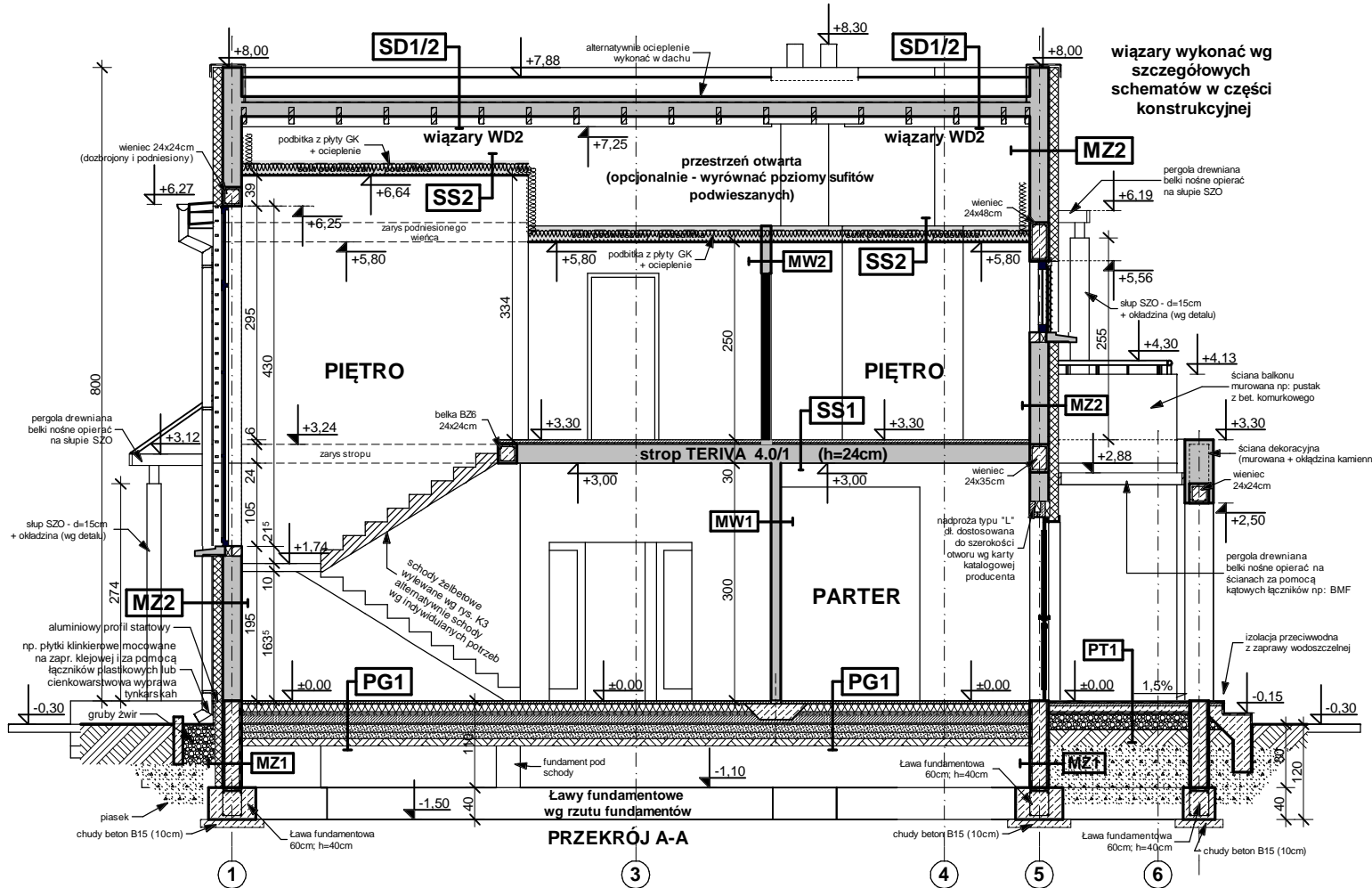
wersja podstawowa w technologii murowanej

| | |
|---|--|
|  | GENERALNY PROJEKTANT: STUDIO Z500, Piotr Zwierzyński Pracownia Architektoniczna ul.Gen. Zajączka 11 / 6; 01-510 Warszawa tel.(022)333-11-335; mobile:0-725-000-005 www.Z500.pl email: projekty@z500.pl |
| | PROJEKT DEMONSTRACYJNY DOMU JEDNORODZINNEGO |
| RZUT PIĘTRA | |

Opracowanie ma charakter DEMONSTRACYJNY i przedstawia w przybliżeniu główne elementy konstrukcji budynku oraz podstawowe rozwiązania techniczno-materiałowe. Niniejszy projekt jest wersją demonstracyjną projektu katalogowego autorstwa Pracowni Architektonicznej STUDIO Z500. Jako autorzy opracowania i projektu, zgodnie z ustawą o prawie autorskim i prawach pokrewnych z dnia 04.02.1994 (Dziennik Ustaw nr 24 poz. 83 z dnia 23.02.1994 z późniejszymi zmianami), zastrzegamy prawa autorskie i zakazujemy wykorzystywania tego projektu do celów handlowych i dalszej odsprzedaży, reprodukcji / kopiowania w całości ani częściowo oraz wprowadzania zmian ponad wymienione w projekcie, bez naszej wiedzy i zgody.

To jest wersja demonstracyjna projektu!!! To jest wersja demonstracyjna projektu!!! To jest wersja demonstracyjna projektu!!!

To jest wersja demonstracyjna projektu!!! To jest wersja demonstracyjna projektu!!! To jest wersja demonstracyjna projektu!!! To jest wersja demonstracyjna projektu!!!



wiązary wykonać wg szczegółowych schematów w części konstrukcyjnej

- UWAGI:**
1. Ściany należy murować oraz zbroić zgodnie zaleceniami zawartymi w zeszytach technicznych oraz wiedzą techniczną dla poszczególnych systemów np., Porotherm, YTONG itp. Głównie należy zwrócić uwagę na dodatki ZBROJENIE spoin, murów w miejscach otworów okiennych, drzwiowych w strefie pod otworem i nad otworem.
 2. Trzony kominowe zaleca się wykonać jako systemowe typu SCHIEDEL (dylataców od płyty stropowej oraz izolować od drewnianych elementów konstrukcji). Alternatywnie murować zgodnie ze sztuką budowlaną. Wykończenie kominów ponad dachem zgodnie z opisem technicznym oraz rysunkiem poglądowym „R”.
 3. Do kominika należy doprowadzić nawiew, pod posadzką rurą Ø110 PCV. Kominiek wykonać wg rozwiązań indywidualnego.
 4. Taras zewnętrzny na gruncie wykończenie płytki mrozoodporne, antypoślizgowe. Szlichta z garażu dylatowana, zbrojona siatką.
 5. Przed zamówieniem stolarki wymiary otworów należy sprawdzić z natury (na budowie). Wymiary otworów zaleca się dostosować do oferty „typowej” wybranego producenta stolarki.
 6. Elewacje na fragmentach zaleca się wykonać z „lekkiego” kamienia lub z okładziny ceramicznej (jako opcja z deskowania impregnowanego na ruszcie). Elementy zdobienia elewacji wykonać klejone na podwójnej wzmocnionej siatce lub na niezależnym ruszcie- załączenie od przyjętych rozwiązań. Propozycje montażu załączono w schematach ideowych.
 7. Elementy drewniane należy zabezpieczyć środkami owadobójczymi i grzybobójczymi.

| | |
|--|------|
| MZ - ŚCIANA FUNDAMENTOWA 24cm | |
| izolacja pionowa powłoka-bitumiczna x3, na rapówe | 24,0 |
| ściana z bloczków betonowych | 24,0 |
| izolacja pionowa powłoka-bitumiczna x3, na rapówe | 24,0 |
| MZ1 - ŚCIANA FUNDAMENTOWA OCIEPLONA gr. 32 cm | |
| okładzina klinkierowa/ tynk cokolowy (ponad terenem) | 12,0 |
| ocieplenie: styropian M20 do gruntu (12cm)/ Styrodur | 12,0 |
| izolacja pionowa powłoka-bitumiczna x3, na rapówe | 24,0 |
| ściana z bloczków betonowych | 24,0 |
| MZ2 - ŚCIANA ZEWN. KONSTR. OCIEPLONA gr. 36(37)cm | |
| tynk mineralny na siatce | 12,0 |
| ocieplenie - styropian / wełna (zalecane) | 12,0 |
| ściana Gazobeton/Ceram, pustak szczelini. *U*(25cm) | 24,0 |
| suchy tynk-płyty GK / tynk cem.-wap.kl.3 /głazura | 24,0 |
| MW4 - ŚCIANA WEWN. NOSNA 24cm (25cm) | |
| tynk wewnętrzny: cem.-wap.kl.3 /głazura | 12,0 |
| ściana Gazobeton/Ceram, pustak szczelini. *U*(25cm) | 24,0 |
| tynk wewnętrzny: cem.-wap.kl.3 /głazura | 24,0 |

| | |
|---|------|
| MW1 - ŚCIANA DZIAŁOWA MUROWANA 12cm (10cm) | |
| tynk wewnętrzny: cem.-wap.kl.3 /głazura | 12,0 |
| ściana Gazobeton/Ceram, cegła dziurawka | 12,0 |
| tynk wewnętrzny: cem.-wap.kl.3 /głazura | 12,0 |
| MW2 - ŚCIANA DZIAŁOWA LEKKA 10 cm (12,5cm) | |
| płyty GK zależnie od typu pomieszczenia | 10,0 |
| ruszt metalowy lub drewniany | 12,0 |
| wełna mineralna między słupkami | 12,0 |
| suchy tynk-płyty GK /płyta OSB+głazura | 12,0 |
| MZ3 - ŚCIANA ZEWN. KONSTR. OCIEPLONA + okładzina | |
| okładzina kamienna | 6,0 |
| ocieplenie - styropian / wełna (zalecane) | 12,0 |
| ściana Gazobeton/Ceram, pustak szczelini. *U*(25cm) | 24,0 |
| suchy tynk-płyty GK / tynk cem.-wap.kl.3 /głazura | 24,0 |

| | |
|--|------|
| SD1 DACH NIEOCIEPLONY | |
| dachówka: papa posypana żwirkiem/blochdachówką | 4,0 |
| łaty sosnowe 4 x 5 w rozstawie dost. do dachówki | 4,0 |
| kontrłaty deski (na szer. krokwi) / wentylacja | 2,5 |
| membrana wiatroszczelną, paroprzep. 800g/m2/dobę | 24,0 |
| poszycie ze sklejki wodoodpornej | 24,0 |
| krokwie konstrukcji dachu | 24,0 |
| SD2 DACH OCIEPLONY | |
| dachówka: papa posypana żwirkiem/blochdachówką | 4,0 |
| łaty sosnowe 4 x 5 w rozstawie dost. do dachówki | 4,0 |
| kontrłaty deski (na szer. krokwi) / wentylacja | 2,5 |
| membrana wiatroszczelną, paroprzep. 800g/m2/dobę | 24,0 |
| krokwie konstrukcji dachu | 24,0 |
| ocieplenie wełna miner. między krokiewiami (min. 17cm) | 22,0 |
| ocieplenie wełna miner. na wieszakach stal. | 12,0 |
| folia paroizolacyjna, parozaciskająca | 12,0 |
| płyty GK 12,5 mm na ruszcie | 12,0 |

| | |
|--|------|
| SS1 STROP NAD PARTEREM | |
| podłoga alternatywnie-wykładzina, terakota, klepka | 4,0 |
| szlichta betonowa z prow. instalacji, zdylatowana | 4,0 |
| izolacja wodochronna w pom. mokrym | 2,0 |
| izolacja akustyczna-stropian wełna mineralna (opcji) | 2,0 |
| konstrukcja stropu - strop TERIVA 4.0 (4.0/2 - 30cm) | 24,0 |
| sufit - tynk gładki | 24,0 |
| SS2 STROP DREWNIANY - podsufitka | |
| konstrukcja stropu | 12,0 |
| wełna mineralna 12cm między łąkami / belkami stropu | 12,0 |
| folia paroizolacyjna | 12,0 |
| ładatkowa termozobojąca między rusztem | 12,0 |
| nuszt wspierający pod płyty GK | 12,0 |
| płyta gipsowo-kartonowa mocowana do rusztu | 12,0 |

| | |
|--|------|
| PT1 - POSADZKA TARASU - PODESTU WEJŚCIOWEGO | |
| terakota na zaprawie mrozoodpornej | 10,0 |
| beton klasy B15 zdylatowany 1x1m | 5,0 |
| beton (gruzobeton) klasy B7.5 zdylatowany 1x1m | 20,0 |
| izolacja akustyczna-stropian wełna mineralna (opcji) | 2,0 |
| grunt rodzimy po zdjęciu humusu | 24,0 |
| PG1 - POSADZKA MIESZKANIA NA PŁYTCIE | |
| podłoga alternatywnie: wykładzina, terakota... | 10,0 |
| beton B15 (zazbrojona siatkami) | 10,0 |
| ocieplenie - styropian M30 | 10,0 |
| warstwa zagęszczonego suchego piasku (zasypka) | 45,0 |
| plyta fundamentowa (wodoszczelna) | 15,0 |
| PG2 - POSADZKA GARAŻU NA PŁYTCIE | |
| podłoga alternatywnie: gres... | 10,0 |
| beton B15 (zazbrojona siatkami) | 10,0 |
| ocieplenie - styropian M30 | 10,0 |
| warstwa zagęszczonego suchego piasku (zasypka) | 15,0 |
| plyta fundamentowa (wodoszczelna) | 15,0 |

Zx15

wersja podstawowa w technologii murowanej

GENERALNY PROJEKTANT:
STUDIO Z500, Piotr Zwierzyński
Pracownia Architektoniczna
ul. Gen. Zajączka 11 / 6; 01-510 Warszawa
tel.(022)33-11-335; mobile:0-725-000-005
www.Z500.pl email: projekty@z500.pl

PROJEKT DEMONSTRACYJNY DOMU JEDNORODZINNEGO

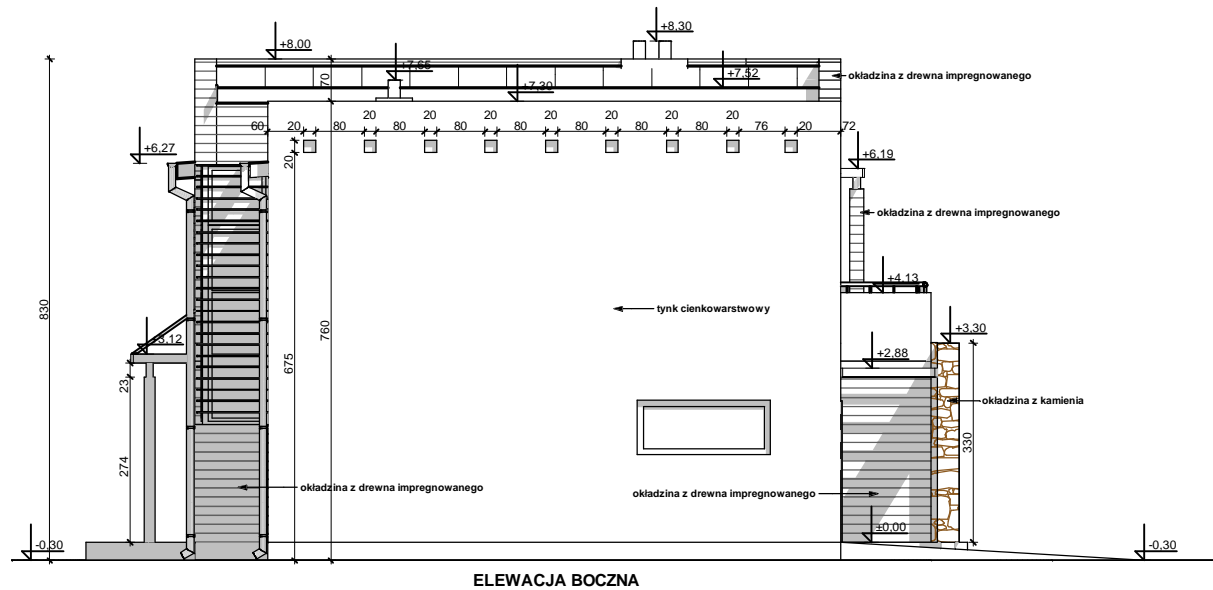
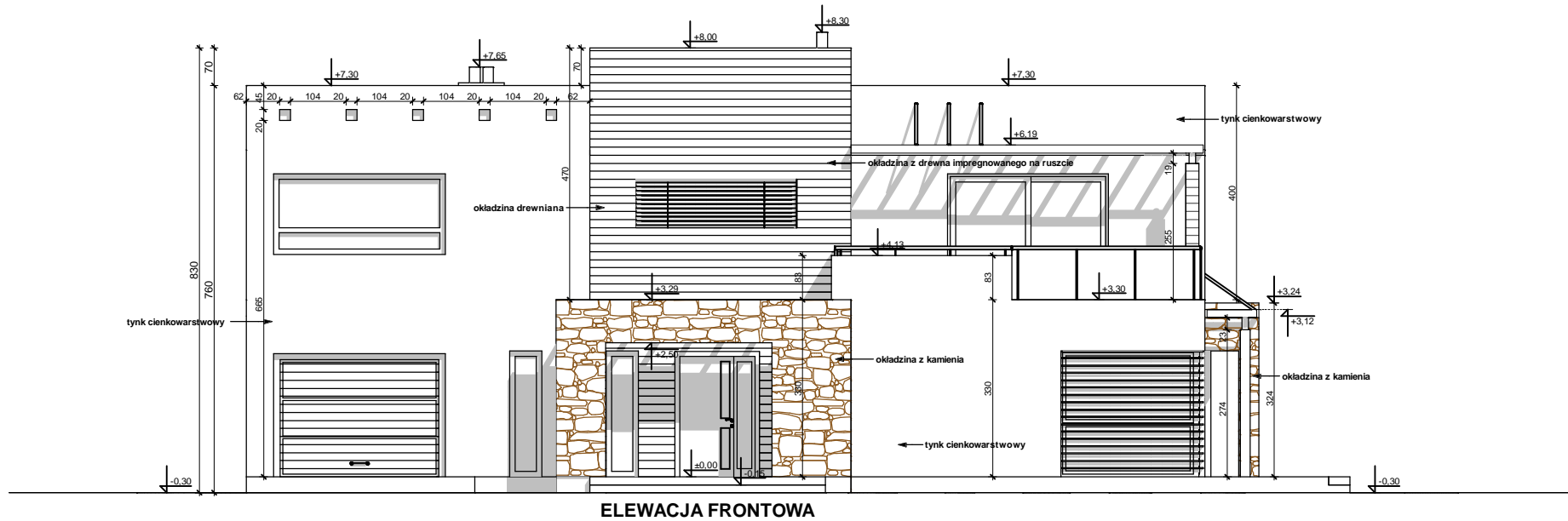
PRZEKRÓJ A-A

Opracowanie ma charakter DEMONSTRACYJNY i przedstawia w przybliżeniu główne elementy konstrukcji budynku oraz podstawowe rozwiązania techniczno-materiałowe. Niniejszy projekt jest wersją demonstracyjną projektu katalogowego autorstwa Pracowni Architektonicznej STUDIO Z500. Jako autorzy opracowania i projektu, zgodnie z ustawą o prawie autorskim i prawach pokrewnych z dnia 04.02.1994 (Dziennik Ustaw nr 24 poz. 83 z dnia 23.02.1994 z późniejszymi zmianami), zastrzegamy prawa autorskie i zakazujemy wykorzystywania tego projektu do celów handlowych i dalszej odsprzedaży, reprodukcji / kopiowania w całości ani częściowo oraz wprowadzania zmian ponad wymienione w projekcie, bez naszej wiedzy i zgody.

To jest wersja demonstracyjna projektu!!! To jest wersja demonstracyjna projektu!!! To jest wersja demonstracyjna projektu!!! To jest wersja demonstracyjna projektu!!!

To jest wersja demonstracyjna projektu!!! To jest wersja demonstracyjna projektu!!! To jest wersja demonstracyjna projektu!!!

To jest wersja demonstracyjna projektu!!! To jest wersja demonstracyjna projektu!!! To jest wersja demonstracyjna projektu!!!



UWAGI:

- ostateczny sposób wykończenia elewacji zewnętrznej do ustalenia z inwestorem na etapie adaptacji projektu.

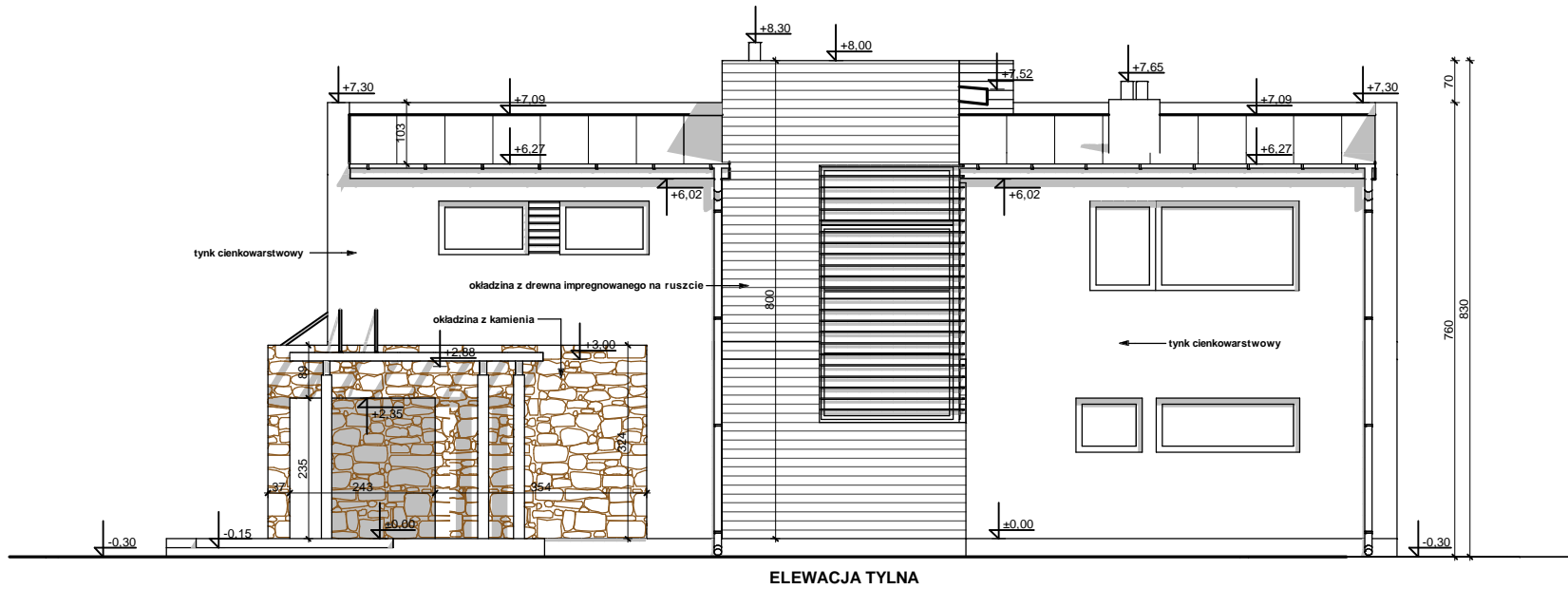
Zx15

wersja podstawowa w technologii murowanej

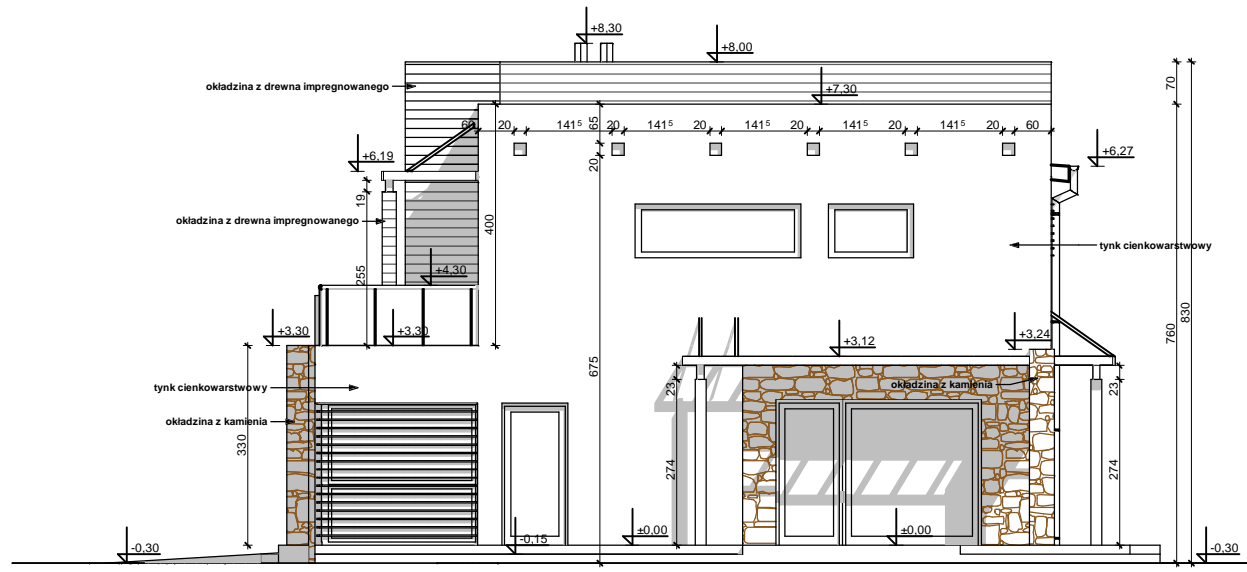
| | |
|--|---|
| | GENERALNY PROJEKTANT: STUDIO Z500, Piotr Zwierzyński Pracownia Architektoniczna ul. Gen. Zajączka 11 / 6; 01-510 Warszawa tel. (022) 33-11-335; mobile: 0-725-000-005 www.Z500.pl email: projekty@z500.pl |
| | PROJEKT DEMONSTRACYJNY DOMU JEDNORODZINNEGO ELEWACJE: FRONTOWA I BOCZNA |

Opracowanie ma charakter DEMONSTRACYJNY i przedstawia w przybliżeniu główne elementy konstrukcji budynku oraz podstawowe rozwiązania techniczno-materiałowe. Niniejszy projekt jest wersją demonstracyjną projektu katalogowego autorstwa Pracowni Architektonicznej STUDIO Z500. Jako autorzy opracowania i projektu, zgodnie z ustawą o prawie autorskim i prawach pokrewnych z dnia 04.02.1994 (Dziennik Ustaw nr 24 poz. 83 z dnia 23.02.1994 z późniejszymi zmianami), zastrzegamy prawa autorskie i zakazujemy wykorzystywania tego projektu do celów handlowych i dalszej odsprzedaży, reprodukcji/kopiowania w całości ani częściowo oraz wprowadzania zmian ponad wymienione w projekcie, bez naszej wiedzy i zgody.

To jest wersja demonstracyjna projektu!!! To jest wersja demonstracyjna projektu!!! To jest wersja demonstracyjna projektu!!!



ELEWACJA TYLNA



ELEWACJA BOCZNA

UWAGI:

- ostateczny sposób wykończenia elewacji zewnętrznej do ustalenia z inwestorem na etapie adaptacji projektu.

Zx15

wersja podstawowa w technologii murowanej

| | |
|---|---|
|  | GENERALNY PROJEKTANT: STUDIO Z500, Piotr Zwierzyński Pracownia Architektoniczna ul. Gen. Zajęczka 11 / 6; 01-510 Warszawa tel. (022) 33-11-335; mobile: 0-725-000-005 www. Z500. pl email: projekty@z500.pl |
| | PROJEKT DEMONSTRACYJNY DOMU JEDNORODZINNEGO ELEWACJE: OGRODOWA I BOCZNA |

Opracowanie ma charakter DEMONSTRACYJNY i przedstawia w przybliżeniu główne elementy konstrukcji budynku oraz podstawowe rozwiązania techniczno-materiałowe. Niniejszy projekt jest wersją demonstracyjną projektu katalogowego autorstwa Pracowni Architektonicznej STUDIO Z500. Jako autorzy opracowania i projektu, zgodnie z ustawą o prawie autorskim i prawach pokrewnych z dnia 04.02.1994 (Dziennik Ustaw nr 24 poz. 83 z dnia 23.02.1994 z późniejszymi zmianami), zastrzegamy prawa autorskie i zakazujemy wykorzystywania tego projektu do celów handlowych i dalszej odsprzedaży, reprodukcji/kopiowania w całości ani częściowo oraz wprowadzania zmian ponad wymienione w projekcie, bez naszej wiedzy i zgody.

To jest wersja demonstracyjna projektu!!! To jest wersja demonstracyjna projektu!!! To jest wersja demonstracyjna projektu!!!